

# **DB Regio Südost**

## Unternehmenspräsentation

---

DB Regio AG

---

Regio Südost

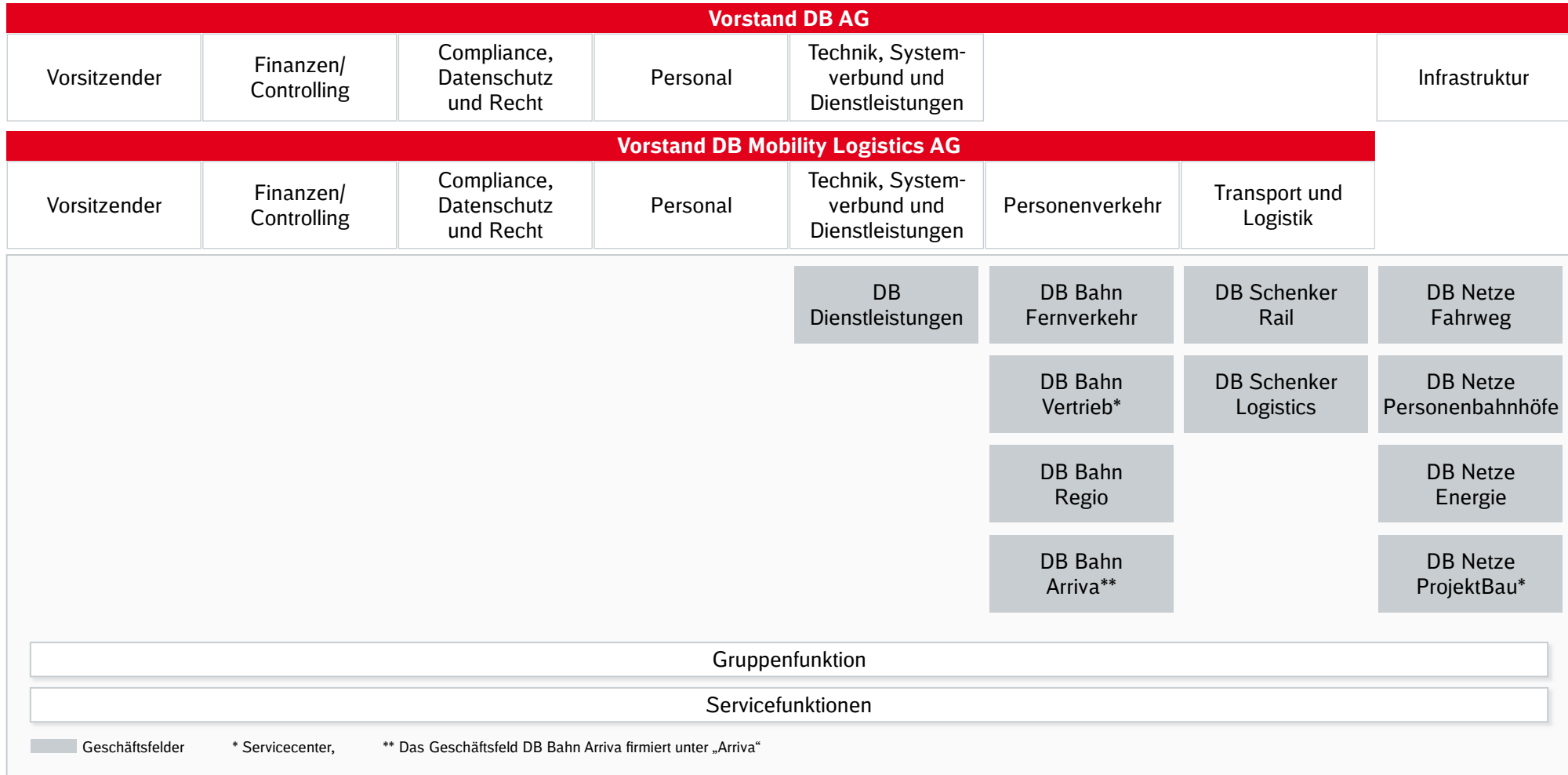
---

Leipzig, Dezember 2011

---

<b>Deutsche Bahn AG</b>	<b>3</b>
■ Deutsche Bahn AG im Überblick	4
■ Entwicklung vom Infrastrukturapparat zum Wirtschaftsunternehmen	5
■ Was wir vorhaben: Den DB-Konzern weiterentwickeln	6
■ Verkehrsmittel Bahn	7
<b>Nahverkehrsmarkt</b>	<b>8</b>
■ Nahverkehrsmarkt Deutschland	9
<b>DB Regio AG</b>	<b>10</b>
■ Regionale Gliederung der DB Regio AG	11
<b>DB Regio Südost: Gliederung</b>	<b>12</b>
■ Unternehmenswerte	13
■ Die Regionalleitung und ihre Mitglieder	14
■ Leitung Verkehrsbetriebe	15
■ Kennzahlen nach Region Südost und Verkehrsbetrieben	16
■ Ausbildung und Nachwuchsförderung	17
■ Fuhrpark	18
■ Verkehrsverträge	19
■ Bequem und günstig reisen im Nahverkehr	20
■ Kundenzufriedenheit	21

# Die Geschäftsfelder werden direkt durch den Vorstand der DB geführt




# Deutsche Bahn AG ein führendes Mobilitäts- und Logistikunternehmen

1)




- DB AG als Management Holding
- Integrierte Konzernstruktur
- Rating: Aa1 / AA

Umsatz (Mrd. €)	34,4
EBIT (Mio. €)	1.866
Mitarbeiter (Tsd.)	276
Brutto-Investitionen (Mrd. €)	6,9



- Nr. 2 Europäischer Schienenpersonenverkehr
- Nr. 1 Europäischer ÖPNV
- Nr. 2 Europäischer Personenverkehrsanbieter

Umsatz (Mrd. €)	17,6
EBIT (Mio. €)	908
Mitarbeiter (Tsd.)	53
Brutto-Investitionen (Mrd. €)	0,35



- Nr. 1 Größtes Schienennetz in Europa
- Nr. 1 Europäisches Verkehrsinfrastruktur-Unternehmen

Umsatz (Mrd. €)	8,1
EBIT (Mio. €)	900
Mitarbeiter (Tsd.)	46
Brutto-Investitionen (Mrd. €)	5,64

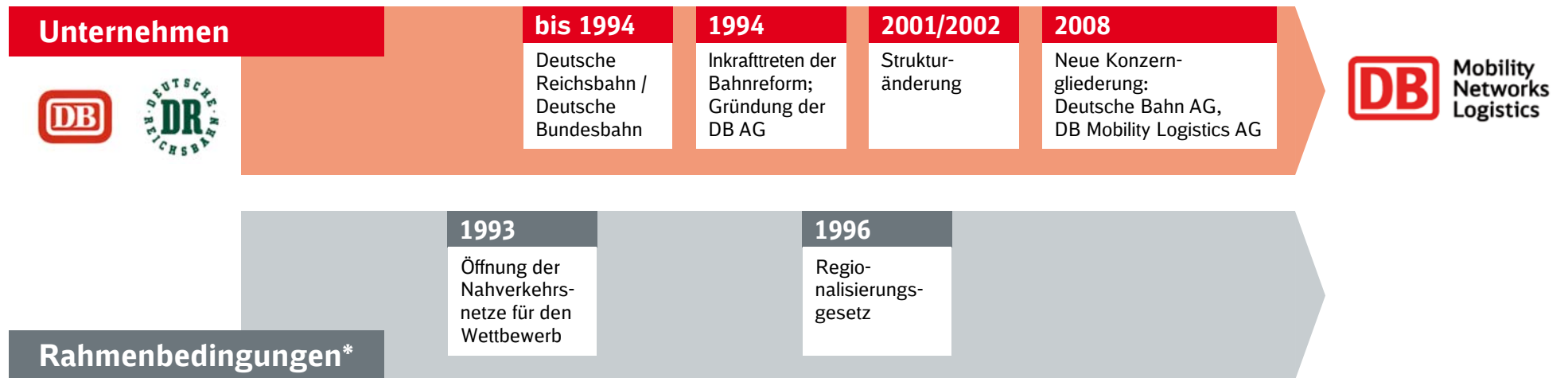


- Nr. 1 Europäischer Schienengüterverkehr
- Nr. 1 Europäischer Landverkehr
- Nr. 2 Luftfracht weltweit
- Nr. 3 Seefracht weltweit
- Nr. 6 Kontraktlogistik

Umsatz (Mrd. €)	18,9
EBIT (Mio. €)	316
Mitarbeiter (Tsd.)	91
Brutto-Investitionen (Mrd. €)	0,54

<sup>1)</sup> Differenz zwischen Summe Ressorts und DB-Konzern resultiert aus Sonstige Aktivitäten/Konsolidierung  
Quelle: Geschäftsbericht Deutsche Bahn AG, DB Mobility Logistics AG, 2010

## Entwicklung vom Infrastrukturapparat zum Wirtschaftsunternehmen



\* Rahmenbedingungen für Schienenpersonennahverkehr

# Unsere Vision: Wir werden das weltweit führende Mobilitäts- und Logistikunternehmen

## Langfristige Ziele

- Weiterer Ausbau der führenden Marktposition
- Verkehrsnetzwerke weltweit ausbauen und verknüpfen
- Maßstäbe hinsichtlich Qualität und Kundenzufriedenheit setzen
- Kosten dauerhaft senken
- Profitabilität nachhaltig steigern

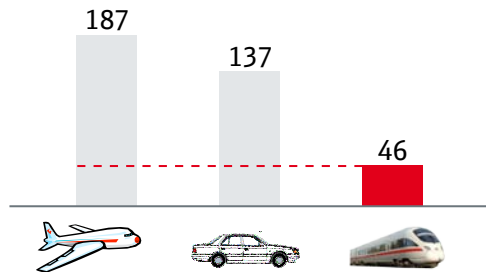


# Bereits heute steht die DB für das umweltfreundlichste Verkehrsmittel - diesen Vorteil bauen wir konsequent aus

## Umweltvorteil Schiene

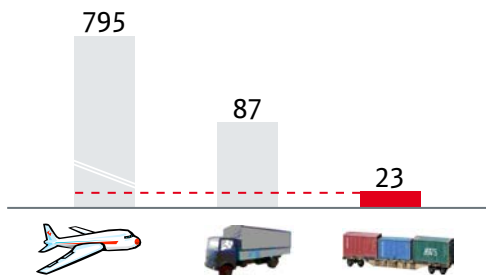
### Personenfernverkehr

CO<sub>2</sub>-Emissionen in g/Pkm

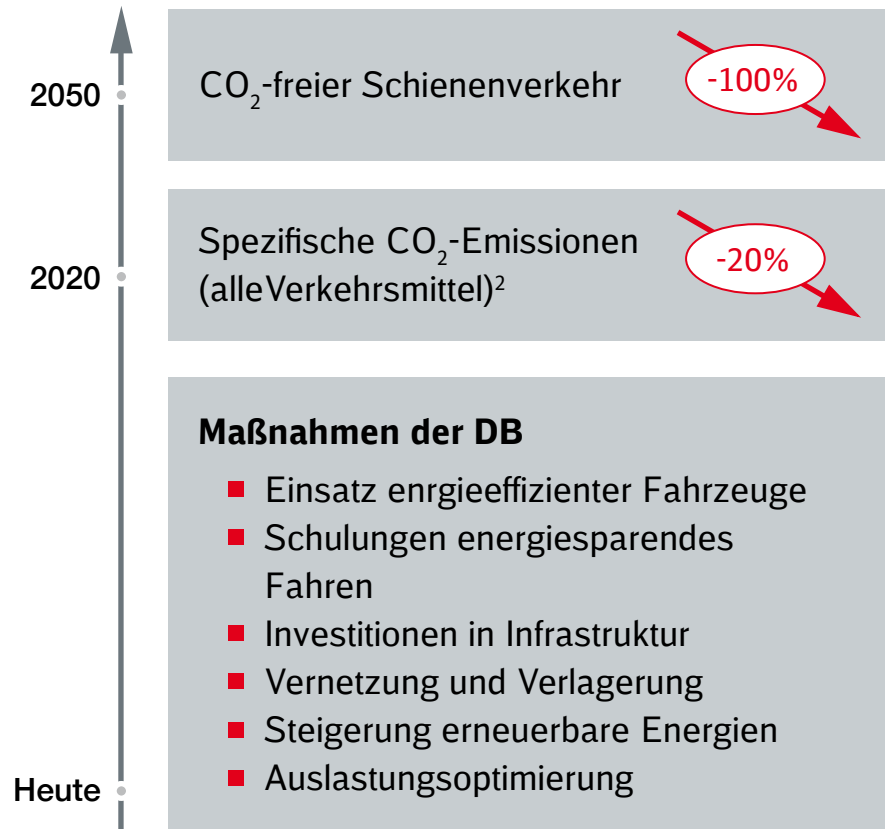


### Güterverkehr<sup>1</sup>

CO<sub>2</sub>-Emissionen in g/Pkm



## Vision DB - CO<sub>2</sub>-freier Schienentransport



### Maßnahmen der DB

- Einsatz energieeffizienter Fahrzeuge
- Schulungen energiesparendes Fahren
- Investitionen in Infrastruktur
- Vernetzung und Verlagerung
- Steigerung erneuerbare Energien
- Auslastungsoptimierung

Quelle: DB AG, ifeu Heidelberg, Öko-Institut; <sup>1</sup> bezogen auf Europa; <sup>2</sup> bezogen auf 2006

## Nahverkehrsmarkt Deutschland

### Öffentlicher Personennahverkehr (ÖPNV)

#### Schienenpersonennahverkehr (SPNV)

Regional-  
verkehr

S-Bahn-  
verkehr

Sonstiger  
Schienen-  
verkehr bis  
etwa 50 km  
oder 1 Stunde

S-Bahn

#### Aufgabenträger:

- Bundesländer (Thüringen, Sachsen-Anhalt)
- Zweckverbände (Sachsen)

#### Öffentlicher Straßen- personenverkehr (ÖSPV)

Regional-  
busverkehr

Städtischer  
ÖSPV

Regional-  
bus

U-Bahn  
Straßenbahn  
Stadtbus

#### Aufgabenträger:

- Landkreis
- Stadt

### Individualverkehr (IV)

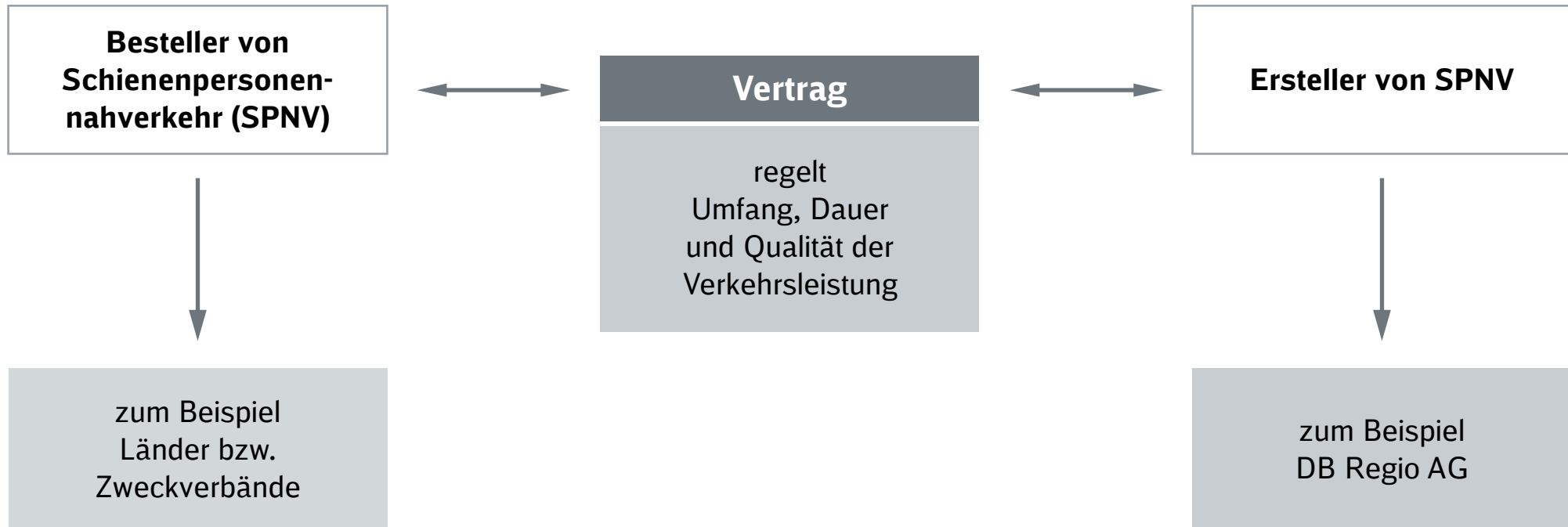
motorisierter  
IV

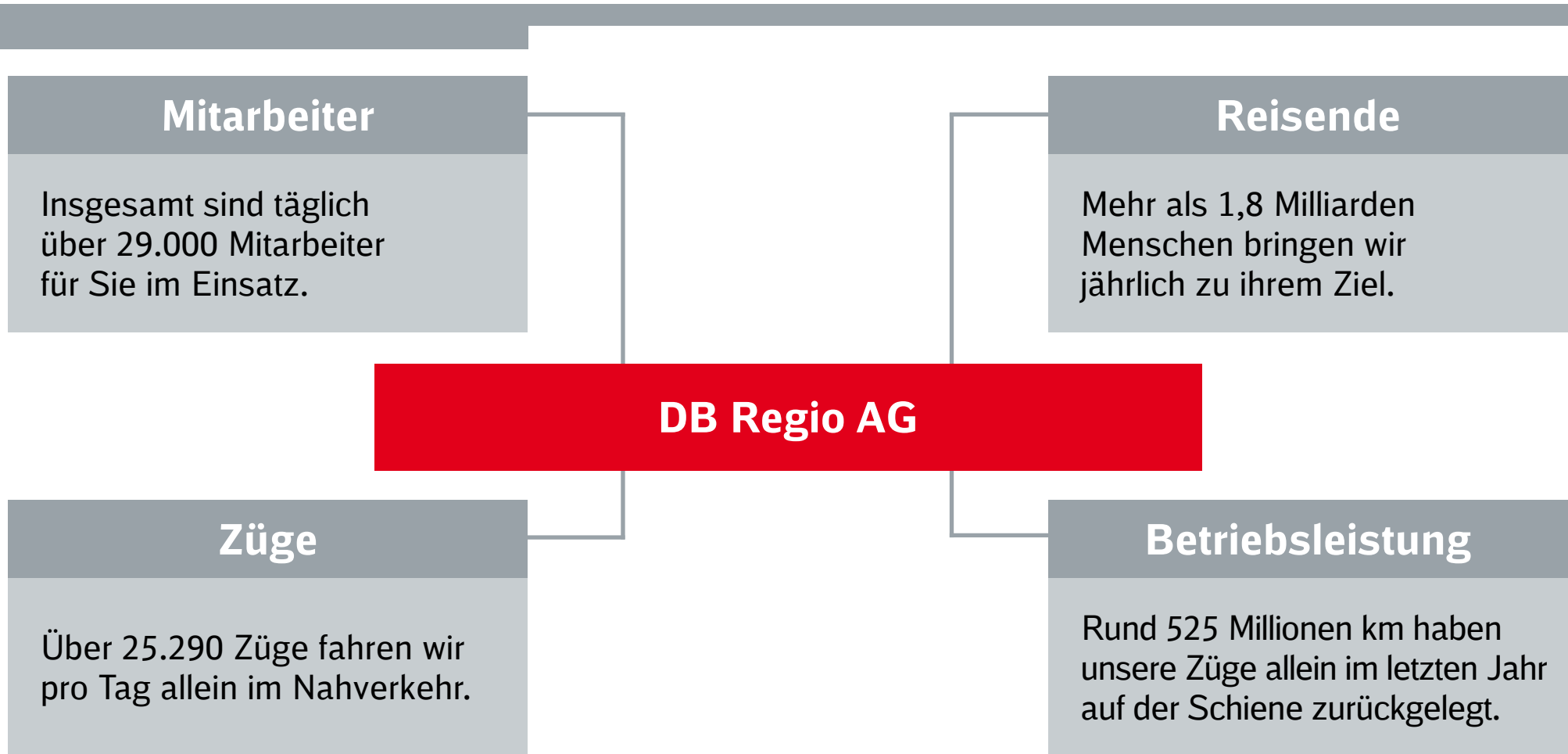
motorisierter  
Zweirad  
Pkw  
Taxi  
Mietwagen

nicht  
motorisierter  
IV

Fußgänger  
Fahrrad

## Akteure





Quelle: Geschäftsbericht Deutsche Bahn AG, DB Mobility Logistics AG, 2010

## Die Regionen der DB Regio AG

Seit 2001/2002 ist der DB-Schienenpersonennahverkehr in Regionen gegliedert. 2010 sind die S-Bahn Hamburg und die S-Bahn Berlin hinzugekommen.

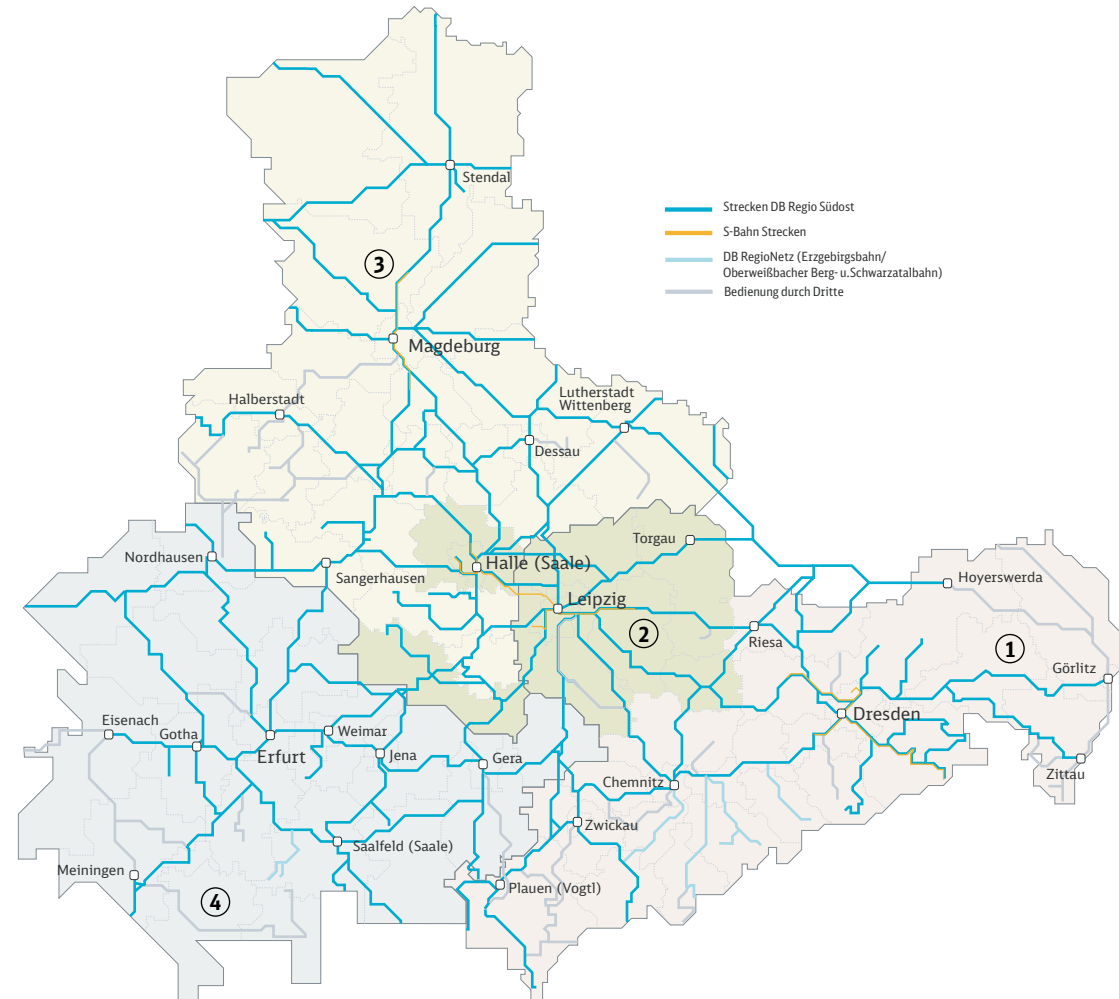
DB Regio Südost fasst den DB-Nahverkehr in Sachsen, Sachsen-Anhalt und Thüringen in einer regionalen Einheit zusammen.



## DB Regio Südost\*

Die Leistungen im Schienenpersonennahverkehr werden durch die Verkehrsbetriebe (Vb)

- ① Südostsachsen,
  - ② Mitteldeutschland,
  - ③ Elbe-Saale und
  - ④ Thüringen
- erbracht.



\* Verkehrsraum

## Zukunft **Regio** Südost



### Kundenorientierung

Kompetente und freundliche Mitarbeiter sorgen dafür, dass jeder Kunde sein Ziel zuverlässig, einfach und komfortabel erreicht.



### Wirtschaftlichkeit

Effiziente Produktion ist die Basis des Geschäfts. Durch die konsequente Ausrichtung auf den dauerhaften wirtschaftlichen Erfolg sichert DB Regio Südost seine Zukunft und damit auch Arbeitsplätze.



### Partnerschaftlichkeit

Das Unternehmen und seine Mitarbeiter agieren fair, respektvoll und vertrauensvoll in der Zusammenarbeit. So wird das ganze Potenzial ausgeschöpft.



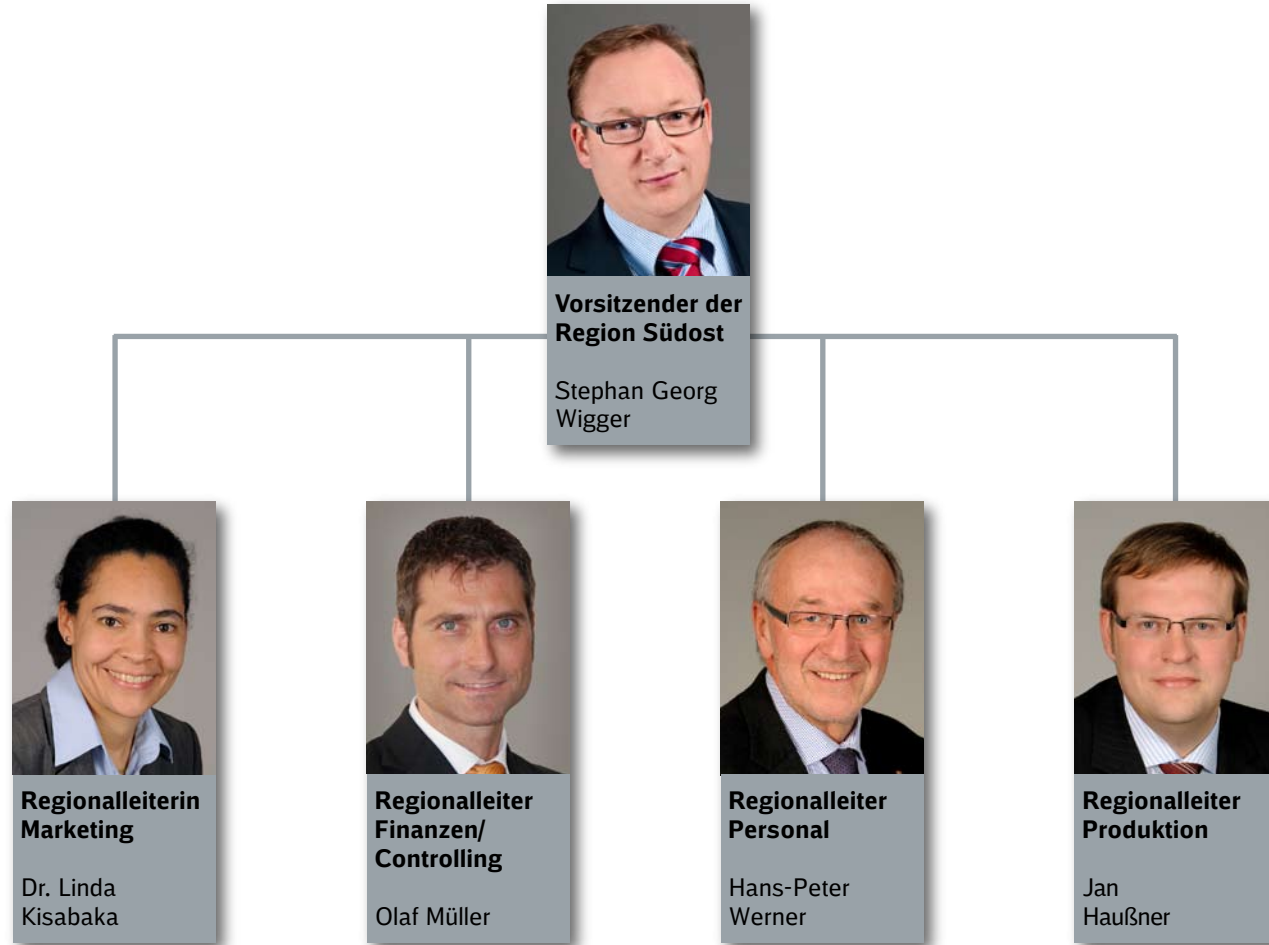
### Innovation

Das Unternehmen und seine Mitarbeiter sind offen gegenüber neuen Anforderungen, interessiert an neuem Wissen und kreativ bei der ständigen Verbesserung der Prozesse.



### Verantwortung

Als regionales Unternehmen trägt DB Regio Südost Verantwortung für klima- und umweltfreundlich organisierten Verkehr und für die Region insgesamt.





# DB Regio Südost: Kennzahlen nach Region und Verkehrsbetrieben (Vb)

	Vb Südostsachsen	Vb Mitteldeutschland	Vb Thüringen	Vb Elbe-Saale	Region Südost gesamt
Streckennetz in km	939	1.555	1.462	1.420	5.337
Verkehrsgeb. in km <sup>2</sup>	14.028	5.744	16.172	19.000	54.944
Zug-km/Jahr in Mio	15,2	15,6	16,9	15,7	63,3
Personen-km in Mio	693,9	637,3	679,2	458	2.668,4
Reisende/Jahr in Mio	24,1	19	17	12,1	72,2
Reisende/Tag	66.056	52.139	46.484	33.032	197.711
Züge/Jahr	227.387	249.610	244.777	252.263	974.037
Züge/Tag	623	684	671	691	2.669
Mitarbeiter*	716	914	753	642	3.364
bediente Stationen	206	251	284	262	887
Umsatz in Mio Euro	208,2	203,0	221,6	189,5	822,2

\* DB Regio Südost Stand Dezember 2010

# DB Regio Südost: Ausbildung und Nachwuchsförderung

## Berufsausbildung

(aktuell 150 Auszubildende\*)



- Eisenbahner/in im Betriebsdienst Fachrichtung Lokführer/Transport
- Kauffrau/-mann für Verkehrsservice
- Mechatroniker/-in

## Duales Studium

(aktuell 15 Dual Studierende\*)



- Dienstleistungsmanagement
- Technisches Management

## Praktika und Diplomarbeiten



- Praktikanten/Diplomanden in technischen und kaufmännischen Bereichen
- Schülerpraktika

## Sonstiges Engagement



- Aktuell 14 Schulkooperationen in den Bundesländern Sachsen, Sachsen-Anhalt und Thüringen

\*Anzahl Auszubildende/Studierende DB Regio Südost Stand 2010; Fotos (4): DB AG

## Fahrzeugauswahl



Baureihe	Höchstgeschwindigkeit	Leistung	Sitzplätze	Besonderheiten
VT 612	160 km/h	2 x 560 kW	148	Neigetechnik, Klimaanlage, barrierefreies WC
VT442	z.T. 160 km/h	2000 - 4000 kW	190-300	3/5teilig, Klimaanlage, Fahrgastinformationssystem, Niederflureinstieg, barrierefreies WC
VT642	120 km/h	2 x 275 kW	123	Niederflureinstieg, klimatisierte und geräuschgedämmte Fahrgasträume, Fahrgastinformationssystem
Doppelstock- Steuerwagen BA 767	z.T. 160 km/h	-	91 - 96	Niederflureinstieg, z.T. Klimaanlage, Fahrgastinformationssystem, Mehrzweckräume
Elektrische Lokomotive BR 182	230 km/h	6400 kW	-	Drehstromlokomotive, verschleißarm, instanzhaltungsgünstig, hohes Beschleunigungsvermögen

Abkürzungen: ET Elektrotriebwagen, VT Verbrennungstriebwagen, BA Bauart, BR Baureihe; Fotos (4): DB AG, Foto ET442: Mario Hasch

## Abgeschlossene Verkehrsverträge

### Sachsen

- Zweckverband Verkehrsverbund Mittelsachsen (ZVMS) seit 2003 bis Dezember 2014
- Zweckverband Öffentlicher Personennahverkehr Vogtland (ZVV) seit 2000 bis Mai 2012
- Zweckverband Verkehrsbund Oberelbe (ZVOE) seit 2001 bis Dezember 2014  
(Teilleistungen bis 12/2011, 12/2012, 06/2013)
- Zweckverband Verkehrsverbund Oberlausitz-Niederschlesien (ZVON) ab 2005 bis Dezember 2014
- Zweckverband für den Nahverkehrsraum Leipzig (ZVNL) ab 2006 bis Dezember 2015
- Mit ZVNL und ZVOE ab Juni 2011 für RE 50 (Saxonia) bis zum Fahrplanwechsel im Dezember 2021
- Mit ZVOE seit Mai 2010 für die S-Bahn Dresden bis zum Fahrplanwechsel im Dezember 2027

### Sachsen-Anhalt

- Großer Verkehrsvertrag DB Bahn Regio seit 2003 bis 2015 (Teilleistungen bis 2017)
- Burgenlandbahn seit 2007 bis 2018 für das Sachsen-Anhalt-Süd-Netz
- Elbe Saale Bahn seit 2007 bis 2018 für das Altmark-Börde-Anhalt-Netz

### Thüringen

- Verkehrsvertrag seit 2002 bis Dezember 2011

Verkehrsvertrag Mitteldeutsches S-Bahn-Netz (MDSB):

- Verkehrsvertrag MDSB ab 2013 bis 2025 mit den Ländern Sachsen-Anhalt, Brandenburg und dem Freistaat Thüringen, NASA, ZVOE, ZVMS, ZVNL

# DB Regio Südost: Bequem und günstig reisen im Nahverkehr



## Sachsen-, Sachsen-Anhalt- und Thüringen-Ticket

Kreuz und quer durch Sachsen, Sachsen-Anhalt und Thüringen

Ein Tag, eine Person, 21 €, jede weitere Person 3 €,

bis zu 5 Personen



## DB Monatskarte im ABO

12 Monate fahren - für max. 10 Monate zahlen

Dazu eine kostenlose BahnCard 25



## Klasse unterwegs

Tagesausflüge für Schüler und Lehrer mit den Länder-tickets.

Ob Fachunterricht, Projekttag oder Klassenausflug - unsere Empfehlungen erleichtern Ihre Planung.



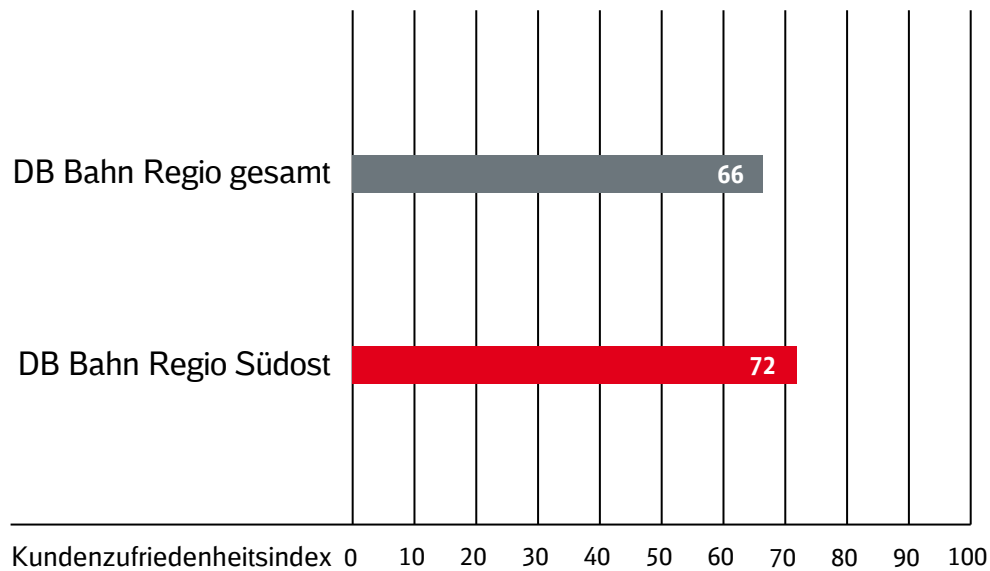
## Quer-durchs-Land-Ticket

Kreuz und quer durch ganz Deutschland in allen Regionalzügen

Ein Tag, eine Person, 42 €

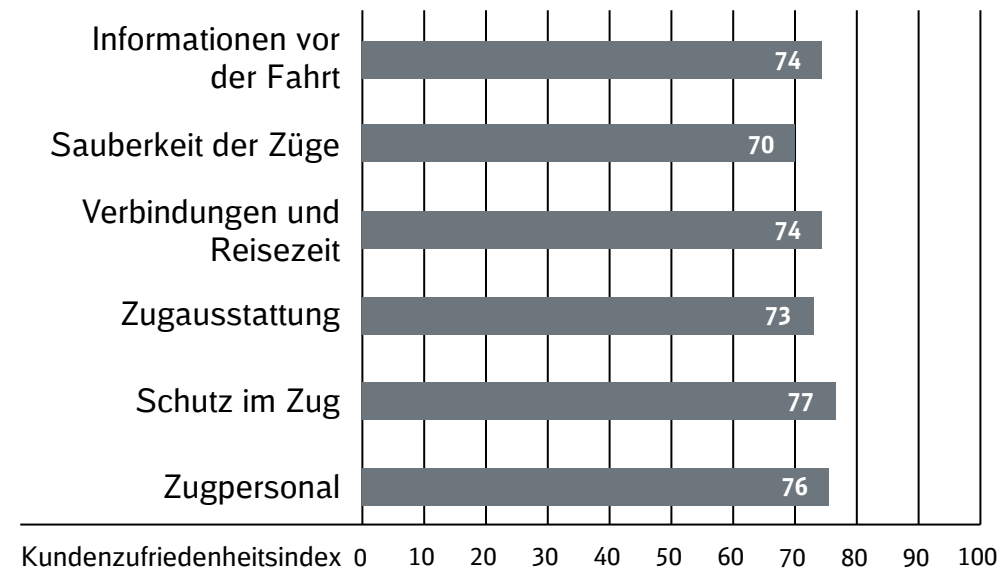
Bis zu vier weitere Personen je 6 € zusätzlich

## Gesamtzufriedenheit im Vergleich zu DB Bahn Regio gesamt



Die Kunden der DB Regio Südost sind zufriedener als die Gesamtheit der Kunden der DB Regio AG.

## Kundenzufriedenheit DB Regio Südost - ausgewählte Faktoren



Die Faktoren Informationen, Sauberkeit der Züge, Leistungen/Verbindungen, Züge/Zugausstattung, Schutz und Personal beeinflussen maßgeblich die Gesamtzufriedenheit.

Quelle: Infasstudie zur Kundenzufriedenheit DB Bahn Regio, Befragung Frühjahr 2011