

DB Regio Südost

Unternehmenspräsentation

Verkehrsbetrieb **Elbe-Saale**

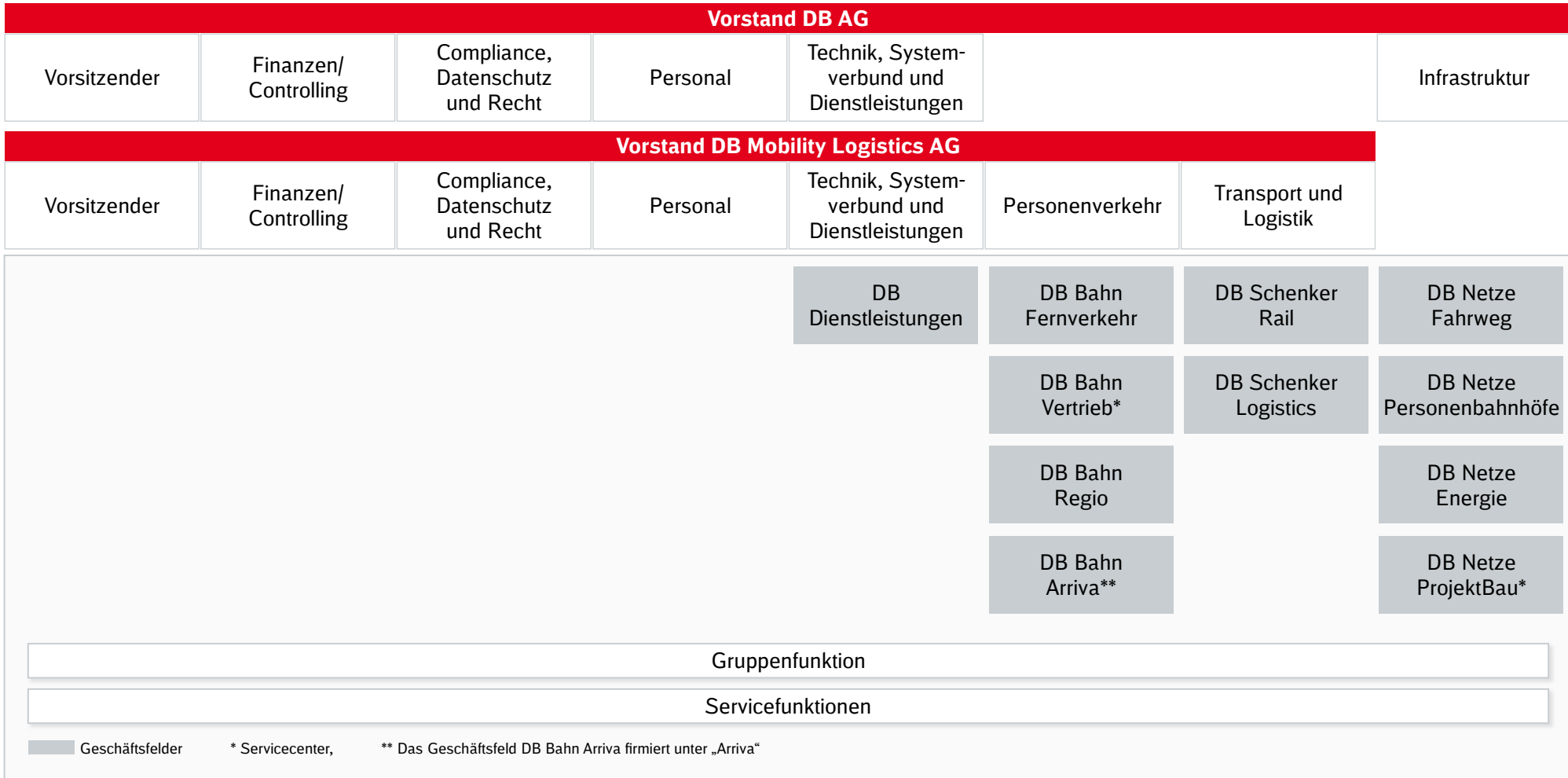
DB Bahn Regio AG

Regio Südost

Magdeburg, Dezember 2011

Deutsche Bahn AG	3
■ Deutsche Bahn AG im Überblick	4
■ Entwicklung vom Infrastrukturapparat zum Wirtschaftsunternehmen	5
■ Was wir vorhaben: Den DB-Konzern weiterentwickeln	6
■ Verkehrsmittel Bahn	7
Nahverkehrsmarkt	8
■ Nahverkehrsmarkt Deutschland	9
DB Regio AG	10
■ Regionale Gliederung der DB Regio AG	11
DB Regio Südost: Gliederung	12
■ Unternehmenswerte	13
■ Die Regionalleitung und ihre Mitglieder	14
■ Leitung Verkehrsbetriebe	15
■ Kennzahlen Verkehrsbetrieb Elbe-Saale	16
■ Ausbildung und Nachwuchsförderung	17
■ Verkehrsverträge	18
■ Bequem und günstig reisen im Nahverkehr	19
■ Fuhrpark	20
■ Kundenzufriedenheit	21

Die Geschäftsfelder werden direkt durch den Vorstand der DB geführt




Deutsche Bahn AG ein führendes Mobilitäts- und Logistikunternehmen

1)




- DB AG als Management Holding
- Integrierte Konzernstruktur
- Rating: Aa1 / AA

Umsatz (Mrd. €)	34,4
EBIT (Mio. €)	1.866
Mitarbeiter (Tsd.)	276
Brutto-Investitionen (Mrd. €)	6,9



- Nr. 2 Europäischer Schienenpersonenverkehr
- Nr. 1 Europäischer ÖPNV
- Nr. 2 Europäischer Personenverkehrsanbieter

Umsatz (Mrd. €)	17,6
EBIT (Mio. €)	908
Mitarbeiter (Tsd.)	53
Brutto-Investitionen (Mrd. €)	0,35



- Nr. 1 Größtes Schienennetz in Europa
- Nr. 1 Europäisches Verkehrsinfrastruktur-Unternehmen

Umsatz (Mrd. €)	8,1
EBIT (Mio. €)	900
Mitarbeiter (Tsd.)	46
Brutto-Investitionen (Mrd. €)	5,64

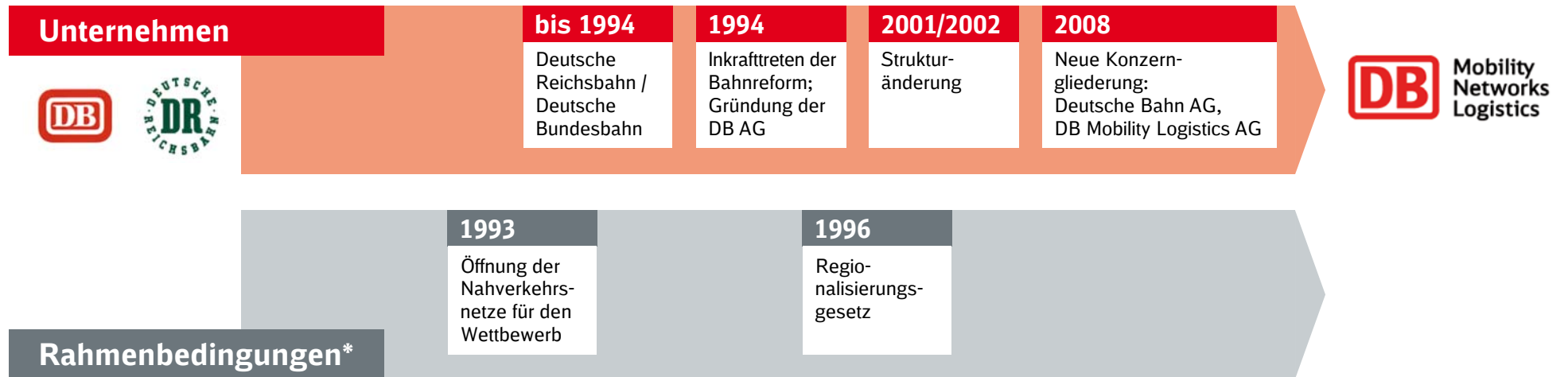


- Nr. 1 Europäischer Schienengüterverkehr
- Nr. 1 Europäischer Landverkehr
- Nr. 2 Luftfracht weltweit
- Nr. 3 Seefracht weltweit
- Nr. 6 Kontraktlogistik

Umsatz (Mrd. €)	18,9
EBIT (Mio. €)	316
Mitarbeiter (Tsd.)	91
Brutto-Investitionen (Mrd. €)	0,54

¹⁾ Differenz zwischen Summe Ressorts und DB-Konzern resultiert aus Sonstige Aktivitäten/Konsolidierung
Quelle: Geschäftsbericht Deutsche Bahn AG, DB Mobility Logistics AG, 2010

Entwicklung vom Infrastrukturapparat zum Wirtschaftsunternehmen



* Rahmenbedingungen für Schienenpersonennahverkehr

Unsere Vision: Wir werden das weltweit führende Mobilitäts- und Logistikunternehmen

Langfristige Ziele

- Weiterer Ausbau der führenden Marktposition
- Verkehrsnetzwerke weltweit ausbauen und verknüpfen
- Maßstäbe hinsichtlich Qualität und Kundenzufriedenheit setzen
- Kosten dauerhaft senken
- Profitabilität nachhaltig steigern

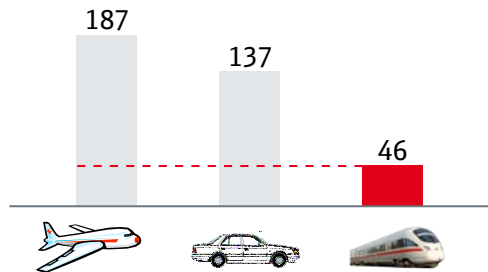


Bereits heute steht die DB für das umweltfreundlichste Verkehrsmittel - diesen Vorteil bauen wir konsequent aus

Umweltvorteil Schiene

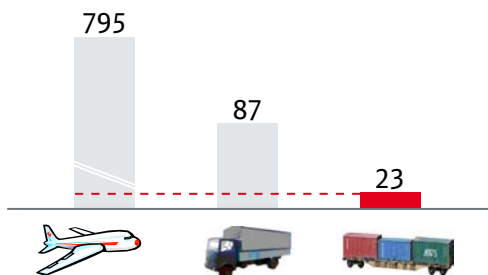
Personenfernverkehr

CO₂-Emissionen in g/Pkm

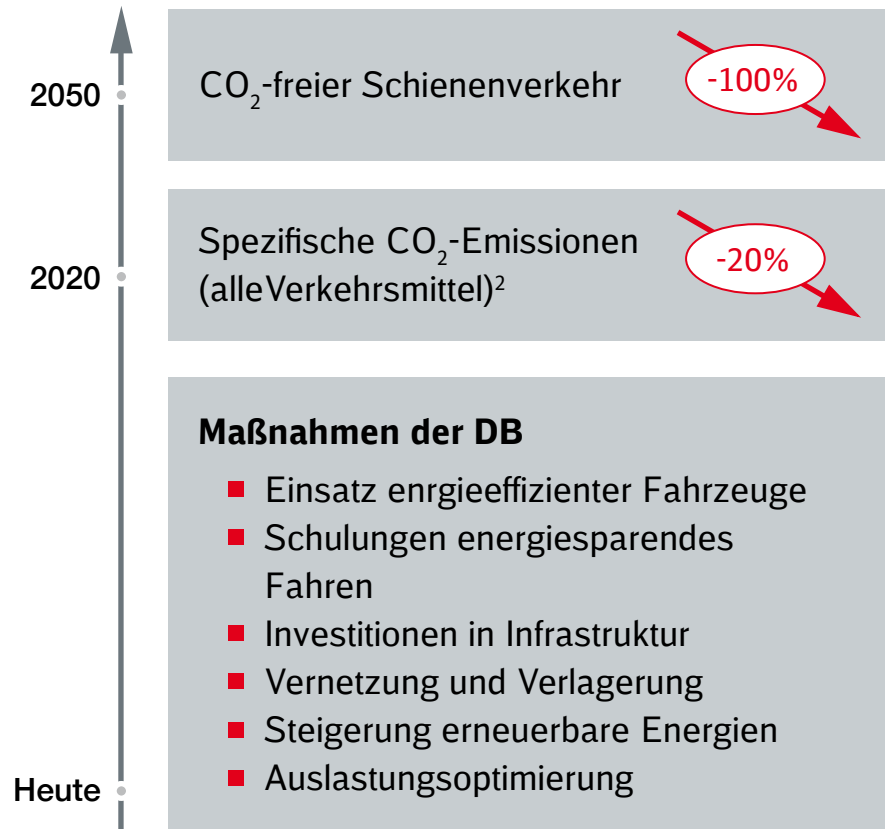


Güterverkehr¹

CO₂-Emissionen in g/Pkm



Vision DB - CO₂-freier Schienentransport



Maßnahmen der DB

- Einsatz energieeffizienter Fahrzeuge
- Schulungen energiesparendes Fahren
- Investitionen in Infrastruktur
- Vernetzung und Verlagerung
- Steigerung erneuerbare Energien
- Auslastungsoptimierung

Quelle: DB AG, ifeu Heidelberg, Öko-Institut; ¹ bezogen auf Europa; ² bezogen auf 2006

Nahverkehrsmarkt Deutschland

Öffentlicher Personennahverkehr (ÖPNV)

Schienenpersonennahverkehr (SPNV)

Regional-
verkehr

S-Bahn-
verkehr

Sonstiger
Schienen-
verkehr bis
etwa 50 km
oder 1 Stunde

S-Bahn

Aufgabenträger:

- Bundesländer (Thüringen, Sachsen-Anhalt)
- Zweckverbände (Sachsen)

Öffentlicher Straßen- personenverkehr (ÖSPV)

Regional-
busverkehr

Städtischer
ÖSPV

Regional-
bus

U-Bahn
Straßenbahn
Stadtbus

Aufgabenträger:

- Landkreis
- Stadt

Individualverkehr (IV)

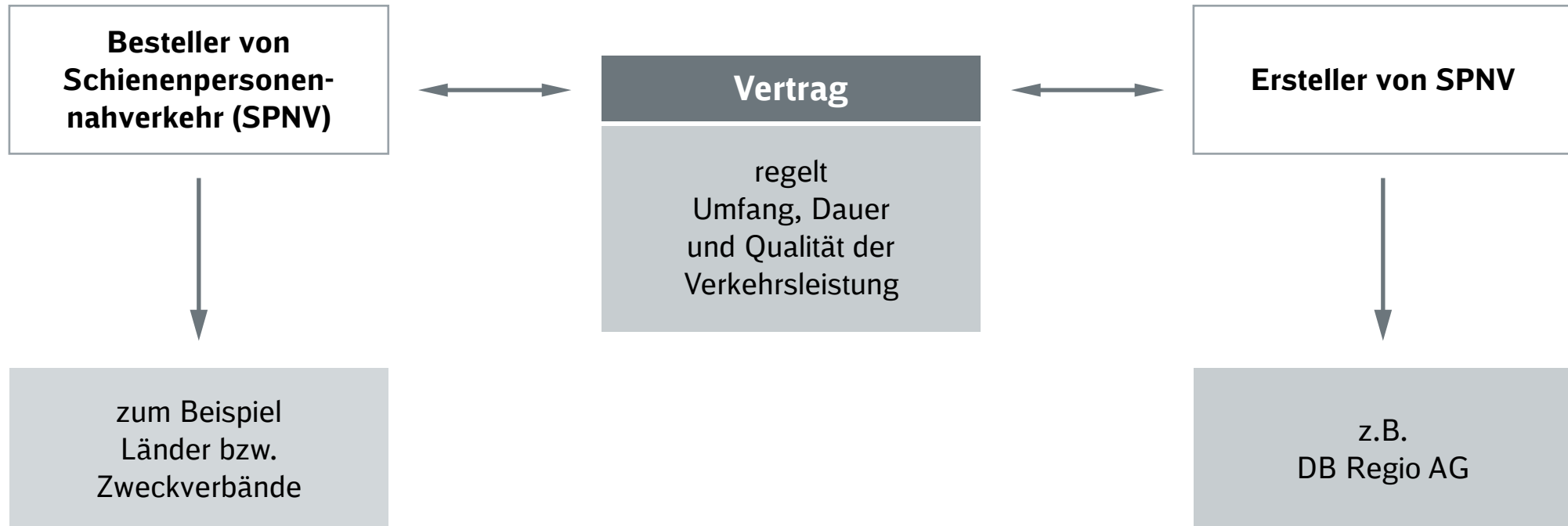
motorisierter
IV

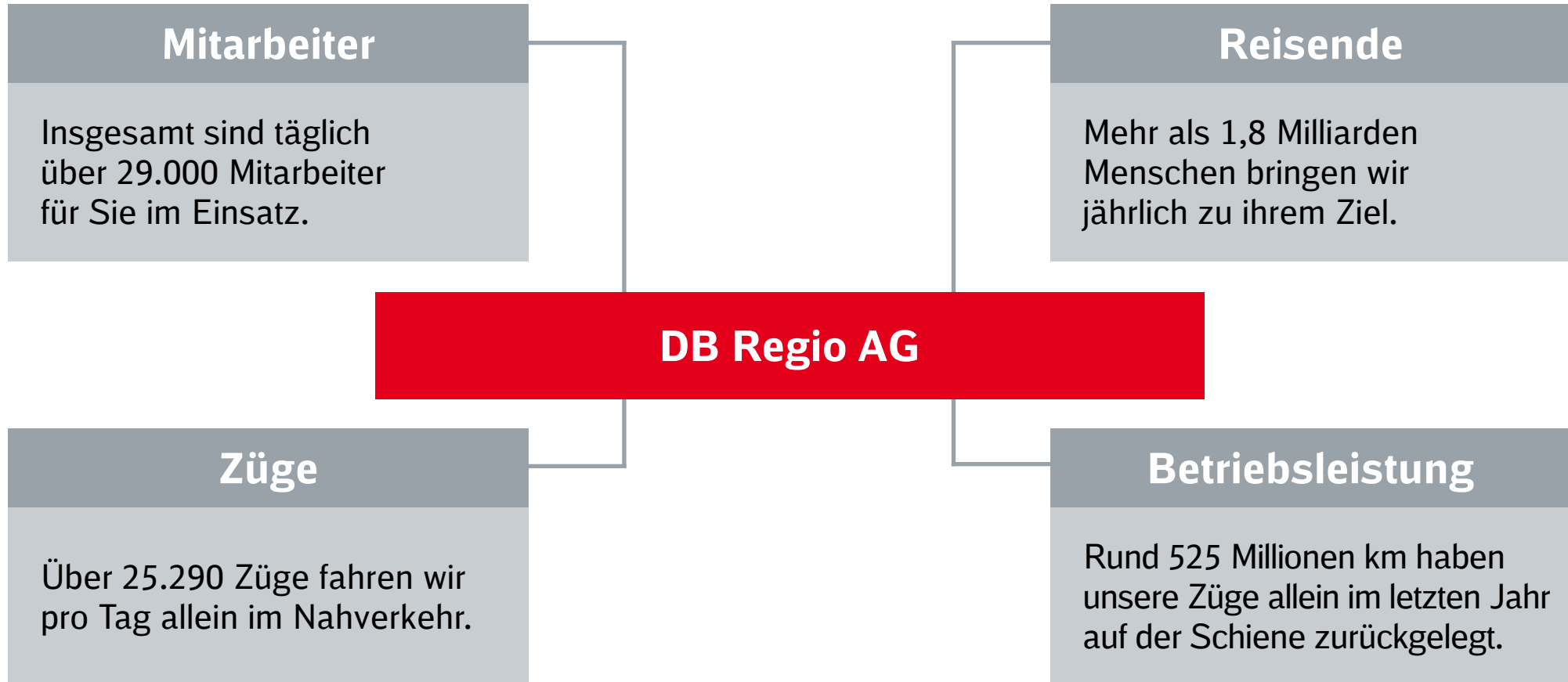
motorisierter
Zweirad
Pkw
Taxi
Mietwagen

nicht
motorisierter
IV

Fußgänger
Fahrrad

Akteure





Quelle: Geschäftsbericht Deutsche Bahn AG, DB Mobility Logistics AG, 2010

Die Regionen der DB Regio AG

Seit 2001/2002 ist der DB-Schienenpersonennahverkehr in Regionen gegliedert.

Seit 2010 sind S-Bahn Hamburg und S-Bahn Berlin hinzugekommen. DB Regio Südost fasst den DB-Nahverkehr in Sachsen, Sachsen-Anhalt und Thüringen in einer regionalen Einheit zusammen.

DB Regio Südost*

Die Leistungen im Schienenpersonennahverkehr werden durch die Verkehrsbetriebe (Vb) Südostsachsen, Mitteldeutschland, Elbe-Saale und Thüringen, sowie die Elbe Saale Bahn und die Burgenlandbahn erbracht.

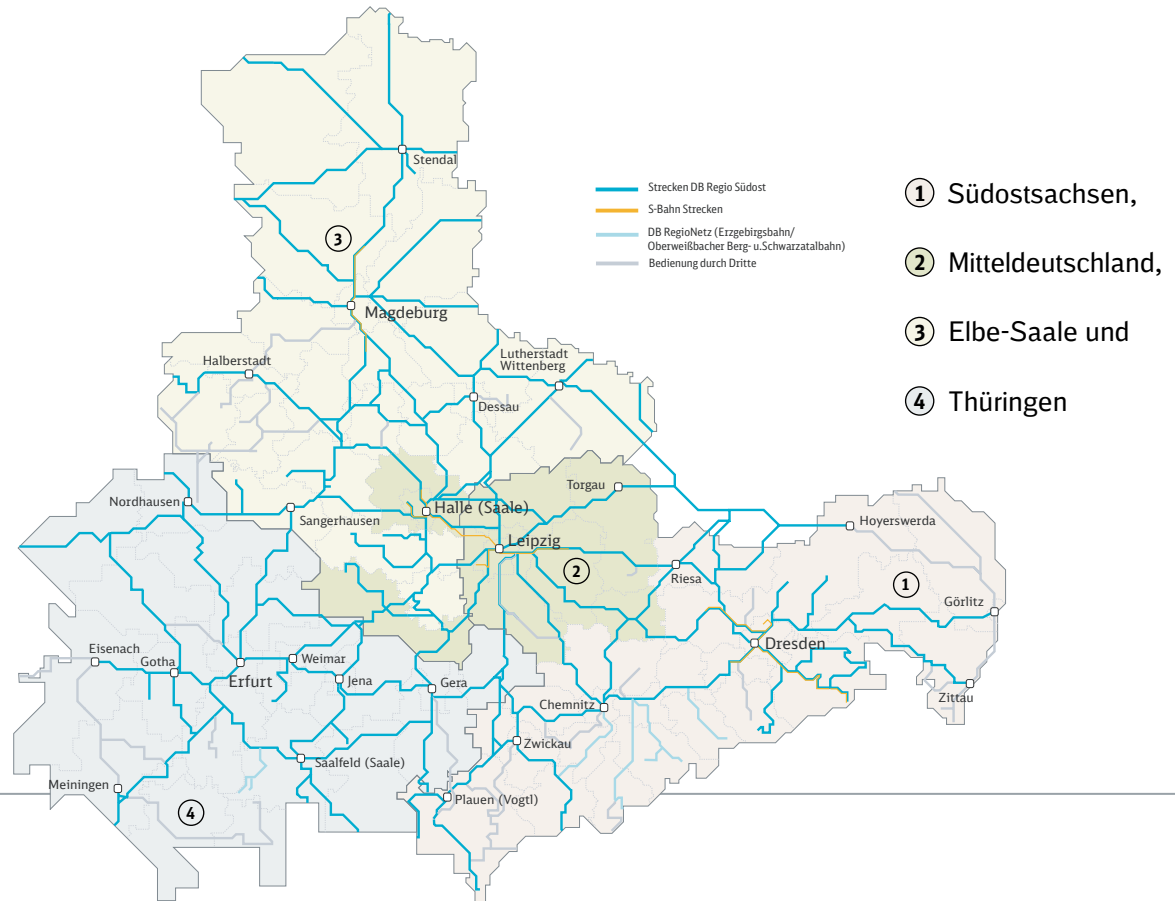
* Verkehrsraum



Kennzahlen DB Regio Südost

	Regio Südost
Streckennetz in km	5.337
Verkehrsgeb. in km ²	54.944
Zug-km/Jahr in Mio	63,3
Personen-km in Mio	2.668,4
Reisende/Jahr in Mio	72,2
Reisende/Tag	197.711
Züge/Jahr	974.037
Züge/Tag	2.669
Mitarbeiter	3.364
bediente Stationen	887
Umsatz in Mio Euro	822,2

Verkehrsraum, Stand: Dezember 2010



Zukunft **Regio** Südost



Kundenorientierung

Kompetente und freundliche Mitarbeiter sorgen dafür, dass jeder Kunde sein Ziel zuverlässig, einfach und komfortabel erreicht.



Wirtschaftlichkeit

Effiziente Produktion ist die Basis des Geschäfts. Durch die konsequente Ausrichtung auf den dauerhaften wirtschaftlichen Erfolg sichert DB Regio Südost seine Zukunft und damit auch Arbeitsplätze.



Partnerschaftlichkeit

Das Unternehmen und seine Mitarbeiter agieren fair, respektvoll und vertrauensvoll in der Zusammenarbeit. So wird das ganze Potenzial ausgeschöpft.



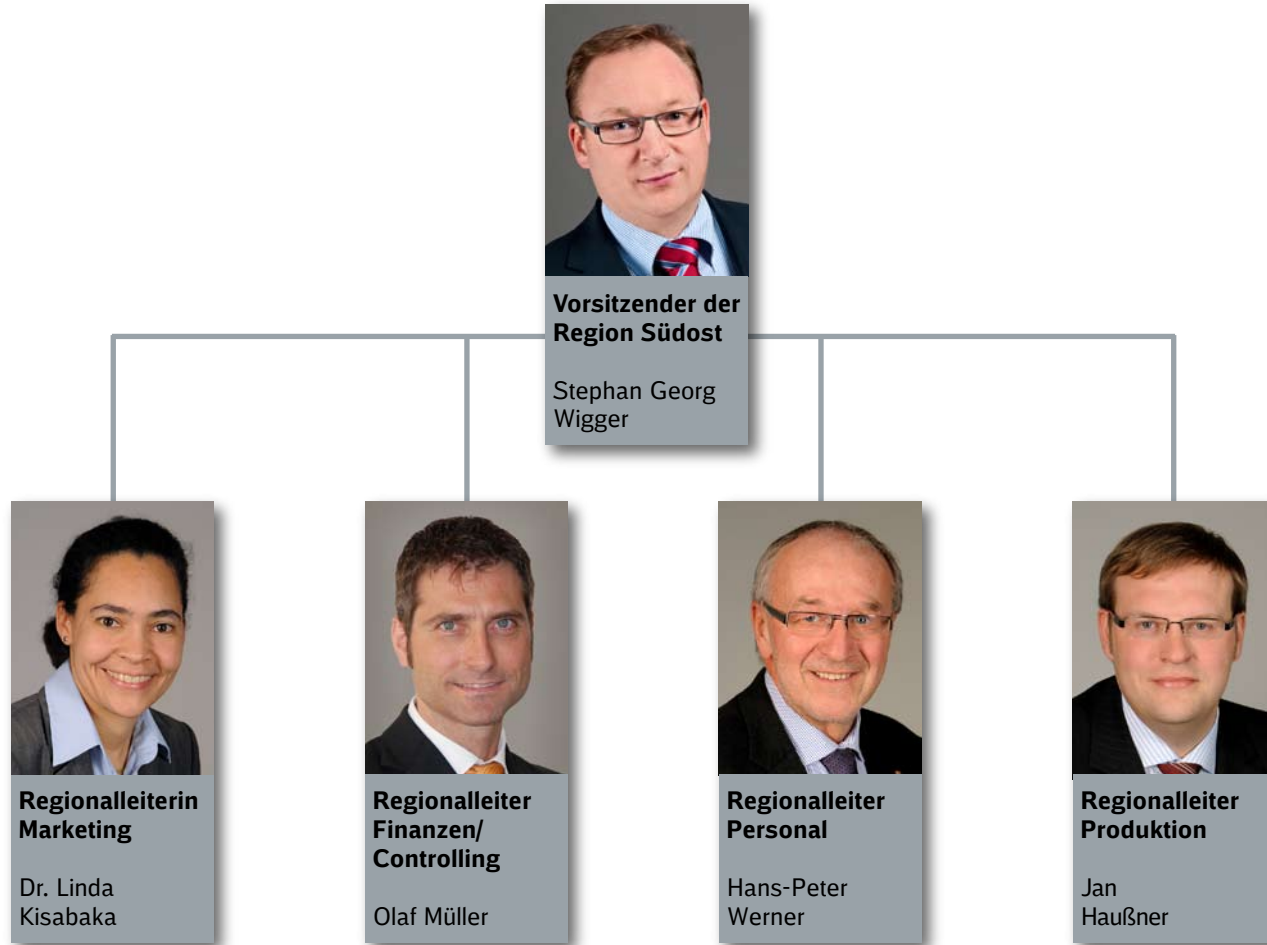
Innovation

Das Unternehmen und seine Mitarbeiter sind offen gegenüber neuen Anforderungen, interessiert an neuem Wissen und kreativ bei der ständigen Verbesserung der Prozesse.



Verantwortung

Als regionales Unternehmen trägt DB Regio Südost Verantwortung für klima- und umweltfreundlich organisierten Verkehr und für die Region insgesamt.





	Vb Elbe-Saale
Streckennetz in km	1.420
Verkehrsgeb. in km ²	19.000
Zug-km/Jahr in Mio	15,7
Personen-km in Mio	458
Reisende/Jahr in Mio	12,1
Reisende/Tag	33.032
Züge/Jahr	252.263
Züge/Tag	691
Mitarbeiter	642
bediente Stationen	262
Umsatz in Mio Euro	189,5



Verkehrsraum, Stand: 31.12.2010

Berufsausbildung

(aktuell 125 Auszubildende*)



- Eisenbahner/in im Betriebsdienst Fachrichtung Lokführer/Transport
- Kauffrau/-mann für Verkehrsservice
- Mechatroniker/-in

Duales Studium

(aktuell 15 Dual Studierende*)



- Dienstleistungsmanagement
- Technisches Management

Praktika und Diplomarbeiten



- Praktikanten/Diplomanden in technischen und kaufmännischen Bereichen
- Schülerpraktika

Sonstiges Engagement



- Aktuell fünf Schulkooperationen in den Bundesländern Sachsen, Sachsen-Anhalt und Thüringen

*Anzahl Auszubildende/Studierende DB Regio Südost Stand 2010; Fotos (4): DB AG

Abgeschlossene Verkehrsverträge und Gesellschaften

Verkehrsvertrag Altmark-Börde-Anhalt

- Elbe Saale Bahn
von 2006 bis Ende 2018

Verkehrsvertrag Sachsen-Anhalt

- DB Regio AG
von 2003 bis Ende 2015 (Teilleistungen bis 2017)

Verkehrsvertrag Sachsen-Anhalt-Süd

- Burgenlandbahn
von 2007 bis Ende 2018
-



Sachsen-, Sachsen-Anhalt- und Thüringen-Ticket

Kreuz und quer durch Sachsen, Sachsen-Anhalt und Thüringen

Ein Tag, eine Person, 21 €, jede weitere Person 3 €,

bis zu 5 Personen



DB Monatskarte im ABO

12 Monate fahren - für max. 10 Monate zahlen

Dazu eine kostenlose BahnCard 25

phaeno
Da staunst du.

Schüler-Kombi-Ticket zu Deutschlands einzigartiger Experimentierlandschaft

Ab 10 € pro Schüler: Hin- und Rückfahrt + Eintritt + Begrüßung im phaeno

2 Lehrer pro Klasse fahren kostenfrei








Kaiser-Otto-Spezial

In nur 80 Minuten von Magdeburg in die pulsierende Hauptstadt Deutschlands: Berlin

Einzelticket für 19 € Hin- und Rückfahrt für eine Person für 28 €

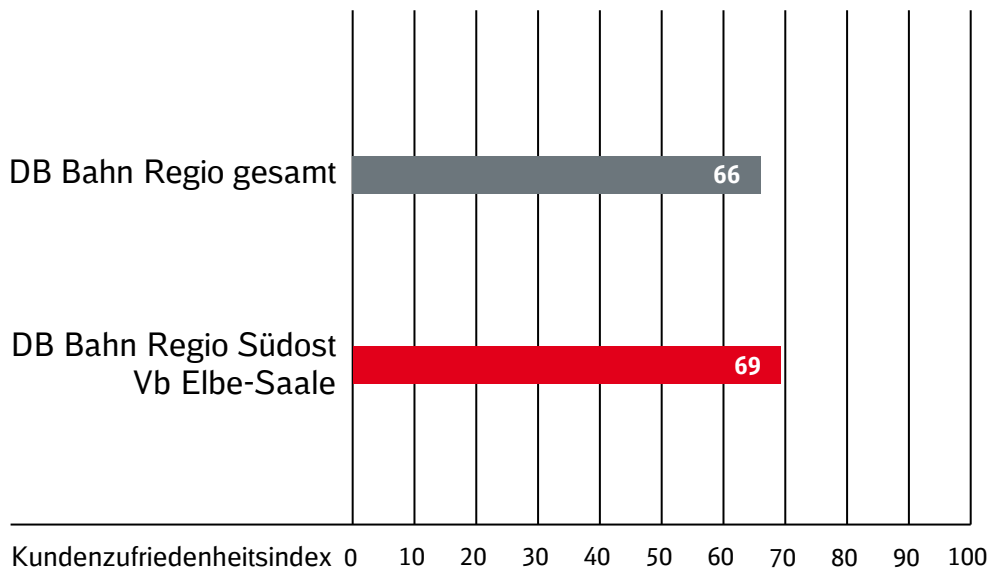
sowie Hin- und Rückfahrt für fünf Personen für 49 €

Fahrzeugauswahl

	Baureihe	Höchstgeschwindigkeit	Leistung	Sitzplätze	Besonderheiten
	ET 425	160 km/h	2350 kW	206	Klimaanlage, barrierefreies WC
	VT672	100 km/h	265 kW	56	Niederflureinstieg, geräuschgedämpfte Innenräume, Fahrgastinformationssystem, Fahrkartenautomat im Einstiegsraum
	VT642	120 km/h	2 x 257 kW	123	Niederflureinstieg, klimatisierte und geräuschgedämmte Fahrgasträume, Fahrgastinformationssystem
	BA 767	160 km/h	-	72	behindertengerecht, Videoanlage, Klimaanlage, Fahrgastinformationssystem, geräuschgedämmter Innenraum
	Elektrische Lokomotive BR 143	120 km/h	3720 kW	-	ausschließlich im Nahverkehr eingesetzt, Wendezugsteuerung

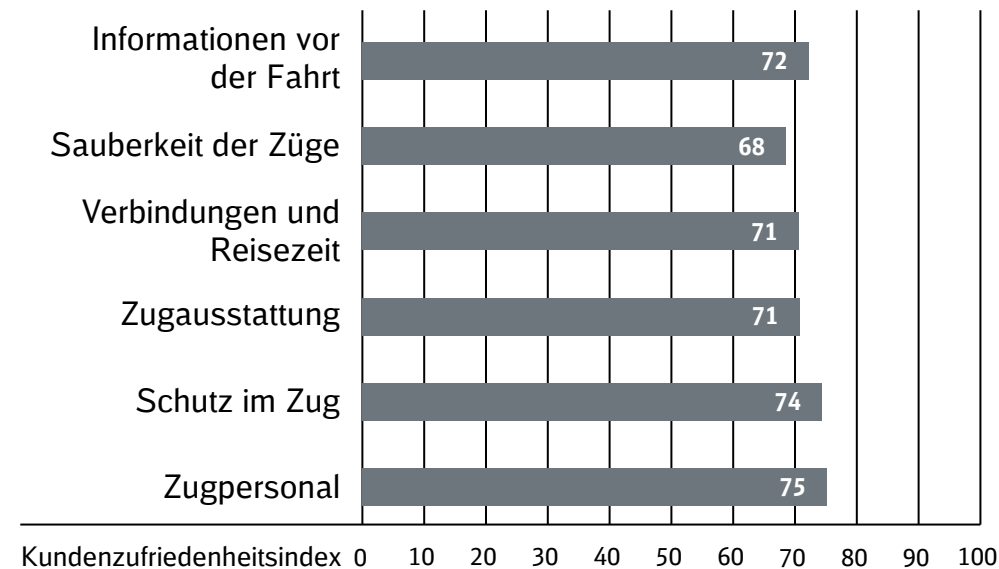
Abkürzungen: ET Elektrotriebwagen, VT Verbrennungstriebwagen, BA Bauart, BR Baureihe; Fotos (5): DB AG

Gesamtzufriedenheit im Vergleich zu DB Bahn Regio gesamt



Die Kunden der DB Bahn Regio Südost des Vb Elbe-Saale sind zufriedener als die Gesamtheit der Kunden der DB Bahn Regio AG.

Kundenzufriedenheit Vb Elbe-Saale - ausgewählte Faktoren



Die Faktoren Informationen, Sauberkeit der Züge, Leistungen/Verbindungen, Züge/Zugausstattung, Schutz und Personal beeinflussen maßgeblich die Gesamtzufriedenheit.

Quelle: Infasstudie zur Kundenzufriedenheit DB Bahn Regio, Befragung Frühjahr 2011