

# **DB Regio Südost**

## Unternehmenspräsentation

### Verkehrsbetrieb **Mitteldeutschland**

---

DB Regio AG

---

Regio Südost

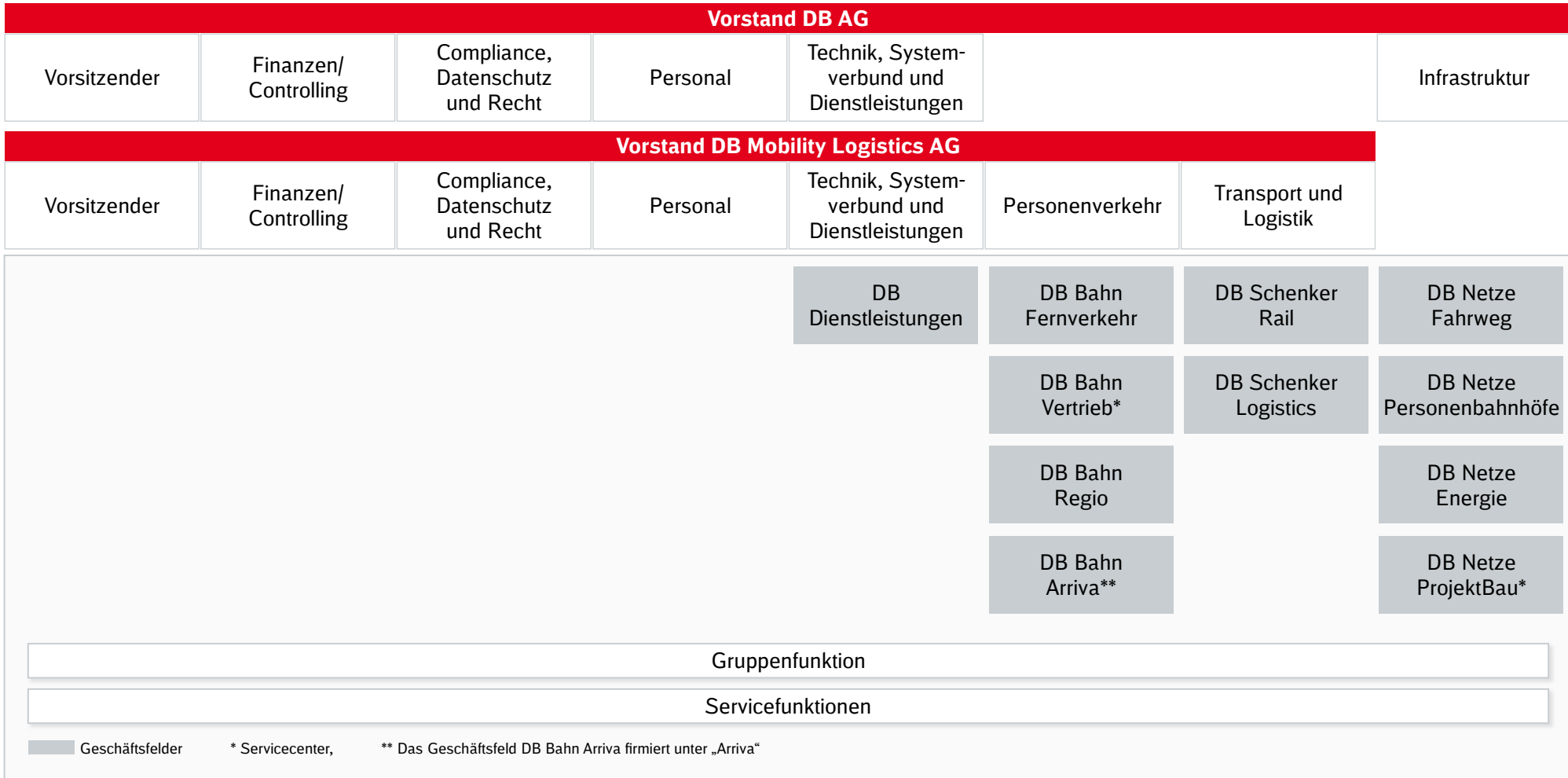
---

Leipzig, Dezember 2011

---


<b>Deutsche Bahn AG</b>	<b>3</b>
■ Deutsche Bahn AG im Überblick	4
■ Entwicklung vom Infrastrukturapparat zum Wirtschaftsunternehmen	5
■ Was wir vorhaben: Den DB-Konzern weiterentwickeln	6
■ Verkehrsmittel Bahn	7
<b>Nahverkehrsmarkt</b>	<b>8</b>
■ Nahverkehrsmarkt Deutschland	9
<b>DB Regio AG</b>	<b>10</b>
■ Regionale Gliederung der DB Regio AG	11
<b>DB Regio Südost: Gliederung</b>	<b>12</b>
■ Unternehmenswerte	13
■ Die Regionalleitung und ihre Mitglieder	14
■ Leitung Verkehrsbetriebe	15
■ Kennzahlen Verkehrsbetrieb Mitteldeutschland	16
■ Ausbildung und Nachwuchsförderung	17
■ Fuhrpark	18
■ Verkehrsverträge	19
■ Bequem und günstig reisen im Nahverkehr	20
■ Kundenzufriedenheit	21

# Die Geschäftsfelder werden direkt durch den Vorstand der DB geführt




# Deutsche Bahn AG ein führendes Mobilitäts- und Logistikunternehmen

1)




- DB AG als Management Holding
- Integrierte Konzernstruktur
- Rating: Aa1 / AA

Umsatz (Mrd. €)	34,4
EBIT (Mio. €)	1.866
Mitarbeiter (Tsd.)	276
Brutto-Investitionen (Mrd. €)	6,9



- Nr. 2 Europäischer Schienenpersonenverkehr
- Nr. 1 Europäischer ÖPNV
- Nr. 2 Europäischer Personenverkehrsanbieter

Umsatz (Mrd. €)	17,6
EBIT (Mio. €)	908
Mitarbeiter (Tsd.)	53
Brutto-Investitionen (Mrd. €)	0,35



- Nr. 1 Größtes Schienennetz in Europa
- Nr. 1 Europäisches Verkehrsinfrastruktur-Unternehmen

Umsatz (Mrd. €)	8,1
EBIT (Mio. €)	900
Mitarbeiter (Tsd.)	46
Brutto-Investitionen (Mrd. €)	5,64

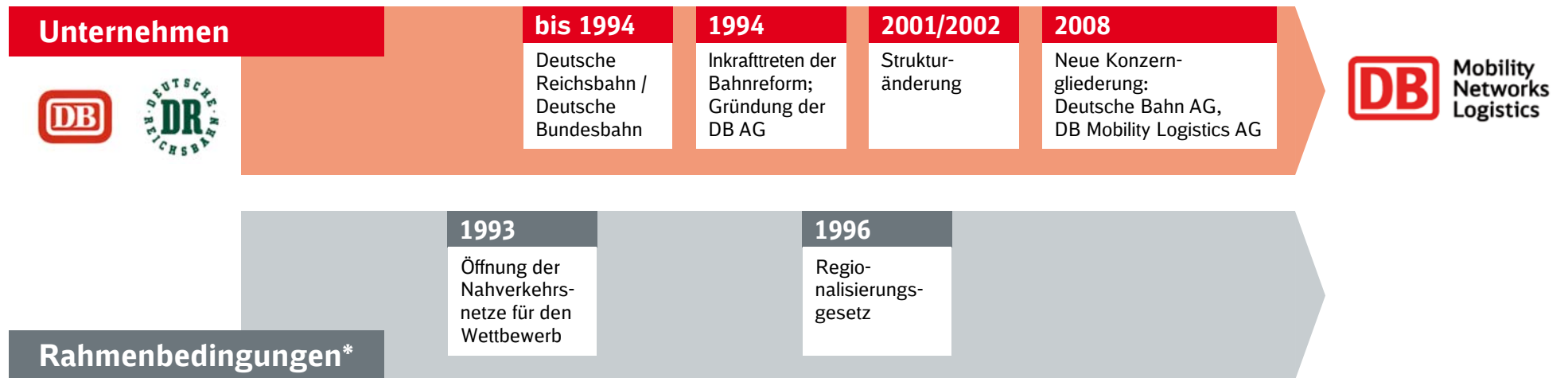


- Nr. 1 Europäischer Schienengüterverkehr
- Nr. 1 Europäischer Landverkehr
- Nr. 2 Luftfracht weltweit
- Nr. 3 Seefracht weltweit
- Nr. 6 Kontraktlogistik

Umsatz (Mrd. €)	18,9
EBIT (Mio. €)	316
Mitarbeiter (Tsd.)	91
Brutto-Investitionen (Mrd. €)	0,54

<sup>1)</sup> Differenz zwischen Summe Ressorts und DB-Konzern resultiert aus Sonstige Aktivitäten/Konsolidierung  
Quelle: Geschäftsbericht Deutsche Bahn AG, DB Mobility Logistics AG, 2010

## Entwicklung vom Infrastrukturapparat zum Wirtschaftsunternehmen



\* Rahmenbedingungen für Schienenpersonennahverkehr

# Unsere Vision: Wir werden das weltweit führende Mobilitäts- und Logistikunternehmen

## Langfristige Ziele

- Weiterer Ausbau der führenden Marktposition
- Verkehrsnetzwerke weltweit ausbauen und verknüpfen
- Maßstäbe hinsichtlich Qualität und Kundenzufriedenheit setzen
- Kosten dauerhaft senken
- Profitabilität nachhaltig steigern

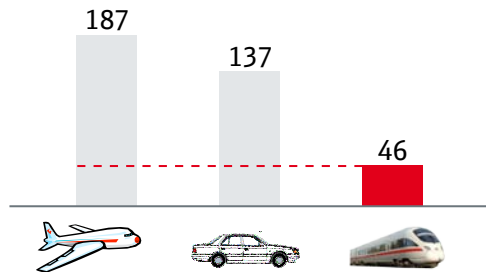


# Bereits heute steht die DB für das umweltfreundlichste Verkehrsmittel - diesen Vorteil bauen wir konsequent aus

## Umweltvorteil Schiene

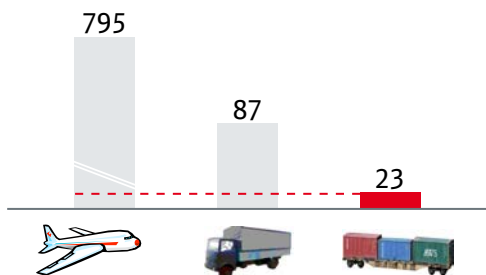
### Personenfernverkehr

CO<sub>2</sub>-Emissionen in g/Pkm

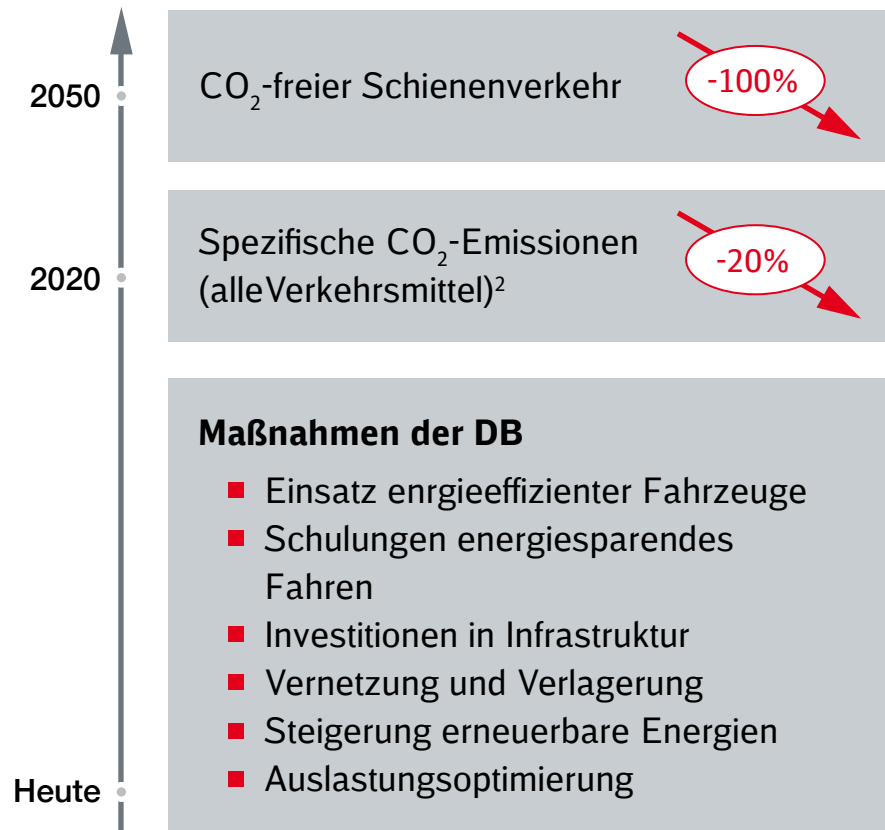


### Güterverkehr<sup>1</sup>

CO<sub>2</sub>-Emissionen in g/Pkm



## Vision DB - CO<sub>2</sub>-freier Schienentransport



### Maßnahmen der DB

- Einsatz energieeffizienter Fahrzeuge
- Schulungen energiesparendes Fahren
- Investitionen in Infrastruktur
- Vernetzung und Verlagerung
- Steigerung erneuerbare Energien
- Auslastungsoptimierung

Quelle: DB AG, ifeu Heidelberg, Öko-Institut; <sup>1</sup> bezogen auf Europa; <sup>2</sup> bezogen auf 2006

## Nahverkehrsmarkt Deutschland

### Öffentlicher Personennahverkehr (ÖPNV)

#### Schienenpersonennahverkehr (SPNV)

Regional-  
verkehr

S-Bahn-  
verkehr

Sonstiger  
Schienen-  
verkehr bis  
etwa 50 km  
oder 1 Stunde

S-Bahn

Aufgabenträger:

- Bundesländer (Thüringen, Sachsen-Anhalt)
- Zweckverbände (Sachsen)

#### Öffentlicher Straßen- personenverkehr (ÖSPV)

Regional-  
busverkehr

Städtischer  
ÖSPV

Regional-  
bus

U-Bahn  
Straßenbahn  
Stadtbus

Aufgabenträger:

- Landkreis
- Stadt

### Individualverkehr (IV)

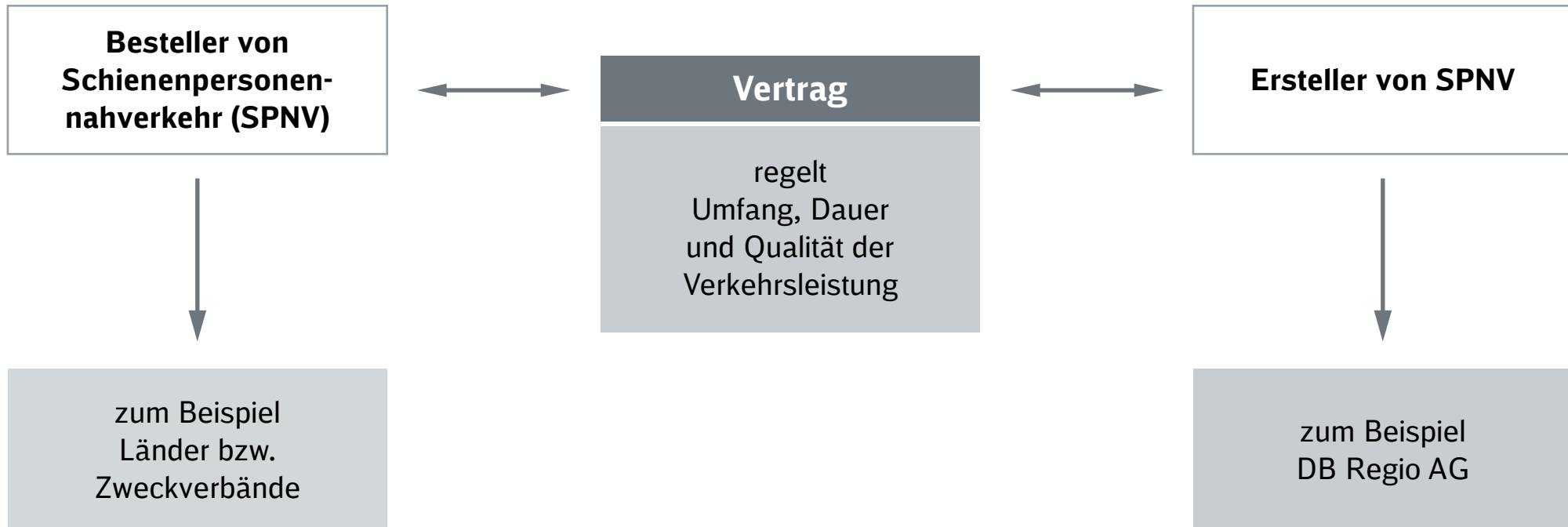
motorisierter  
IV

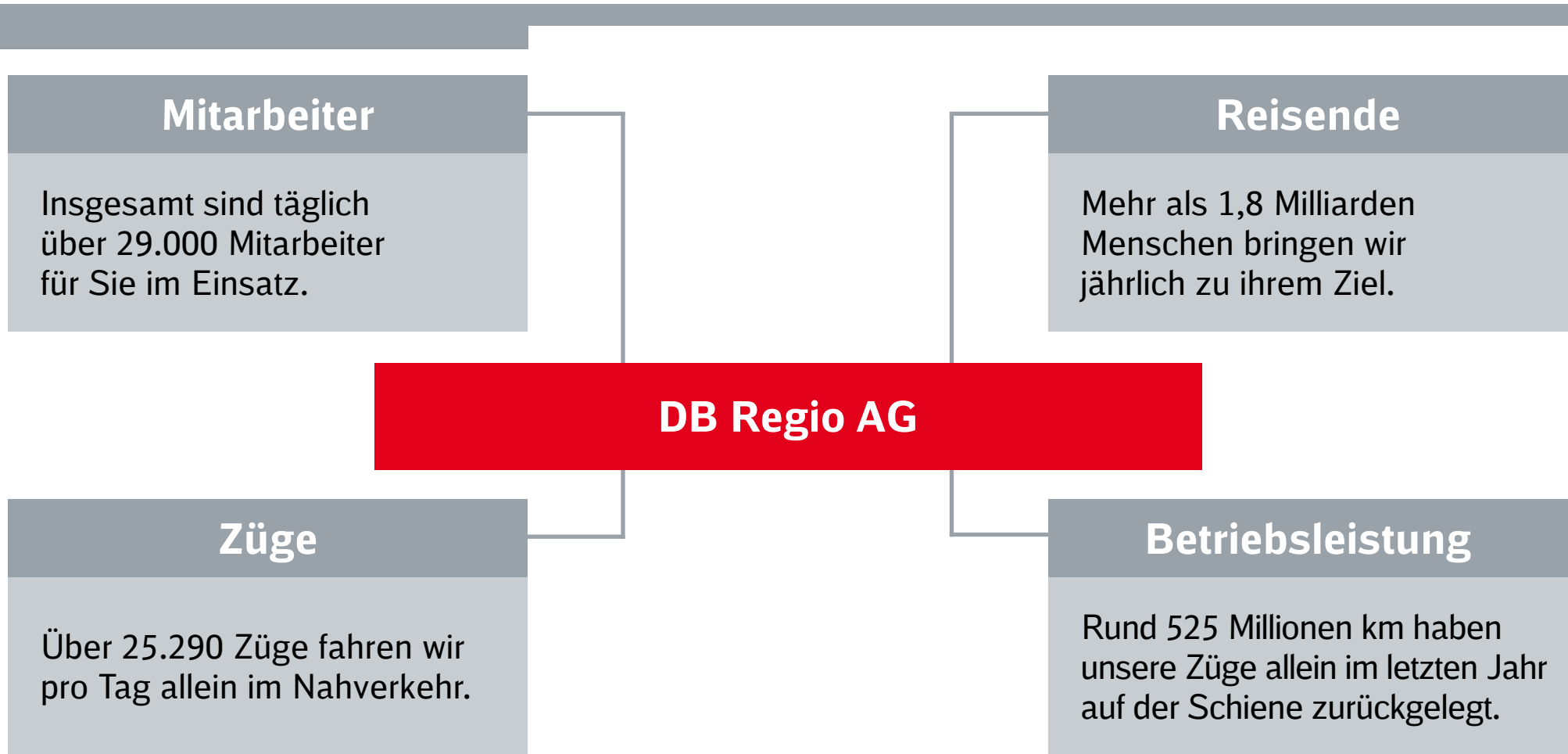
motorisierter  
Zweirad  
Pkw  
Taxi  
Mietwagen

nicht  
motorisierter  
IV

Fußgänger  
Fahrrad

## Akteure





Quelle: Geschäftsbericht Deutsche Bahn AG, DB Mobility Logistics AG, 2010

## Die Regionen der DB Regio AG

Seit 2001/2002 ist der DB-Schienenpersonennahverkehr in Regionen gegliedert.

Seit 2010 sind S-Bahn Hamburg und S-Bahn Berlin hinzugekommen. DB Regio Südost fasst den DB-Nahverkehr in Sachsen, Sachsen-Anhalt und Thüringen in einer regionalen Einheit zusammen.

## DB Regio Südost\*

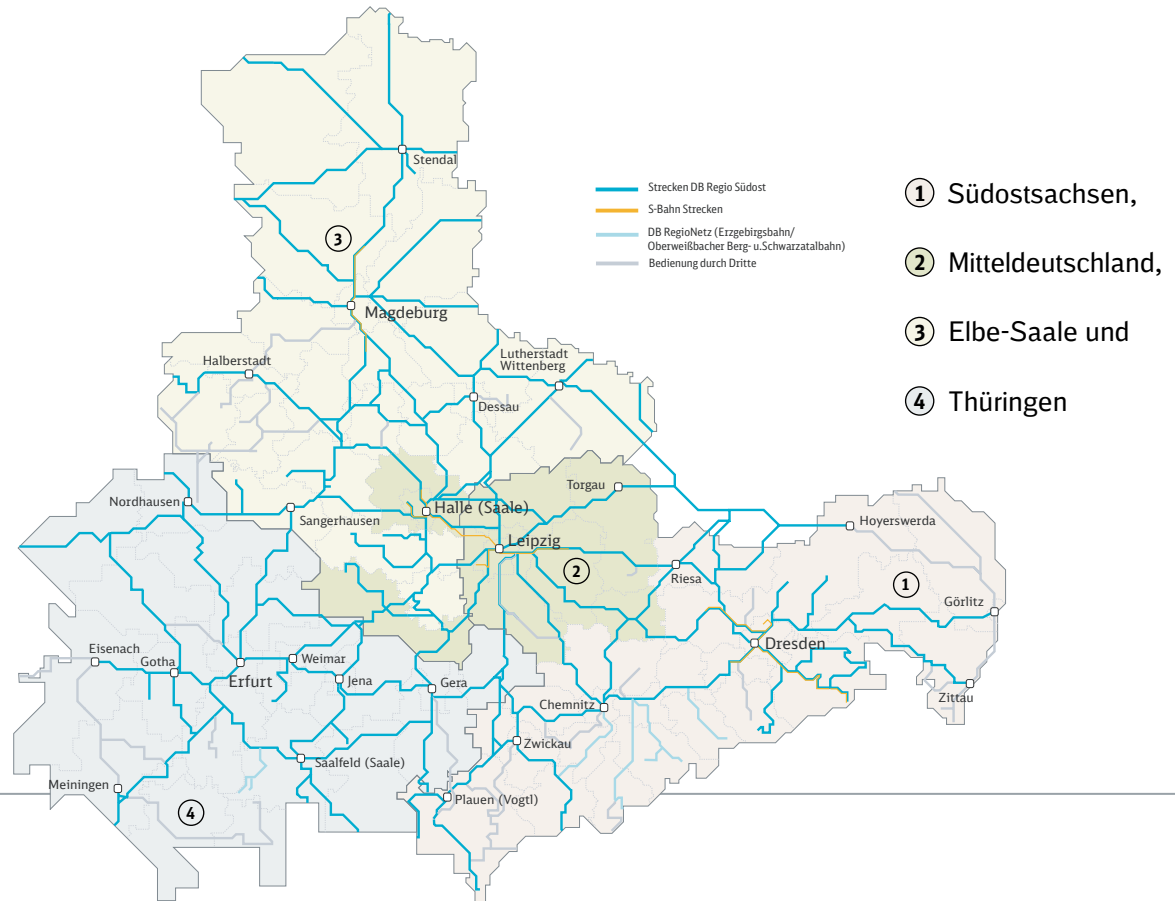
Die Leistungen im Schienenpersonennahverkehr werden durch die Verkehrsbetriebe (Vb) Südostsachsen, Mitteldeutschland, Elbe-Saale und Thüringen, sowie die Elbe Saale Bahn und die Burgenlandbahn erbracht.

\* Verkehrsraum



	Regio Südost
Streckennetz in km	5.337
Verkehrsgeb. in km <sup>2</sup>	54.944
Zug-km/Jahr in Mio	63,3
Personen-km in Mio	2.668,4
Reisende/Jahr in Mio	72,2
Reisende/Tag	197.711
Züge/Jahr	974.037
Züge/Tag	2.669
Mitarbeiter	3.364
bediente Stationen	887
Umsatz in Mio Euro	822,2

Verkehrsraum, Stand: Dezember 2010



## Zukunft **Regio** Südost



### Kundenorientierung

Kompetente und freundliche Mitarbeiter sorgen dafür, dass jeder Kunde sein Ziel zuverlässig, einfach und komfortabel erreicht.



### Wirtschaftlichkeit

Effiziente Produktion ist die Basis des Geschäfts. Durch die konsequente Ausrichtung auf den dauerhaften wirtschaftlichen Erfolg sichert DB Regio Südost seine Zukunft und damit auch Arbeitsplätze.



### Partnerschaftlichkeit

Das Unternehmen und seine Mitarbeiter agieren fair, respektvoll und vertrauensvoll in der Zusammenarbeit. So wird das ganze Potenzial ausgeschöpft.



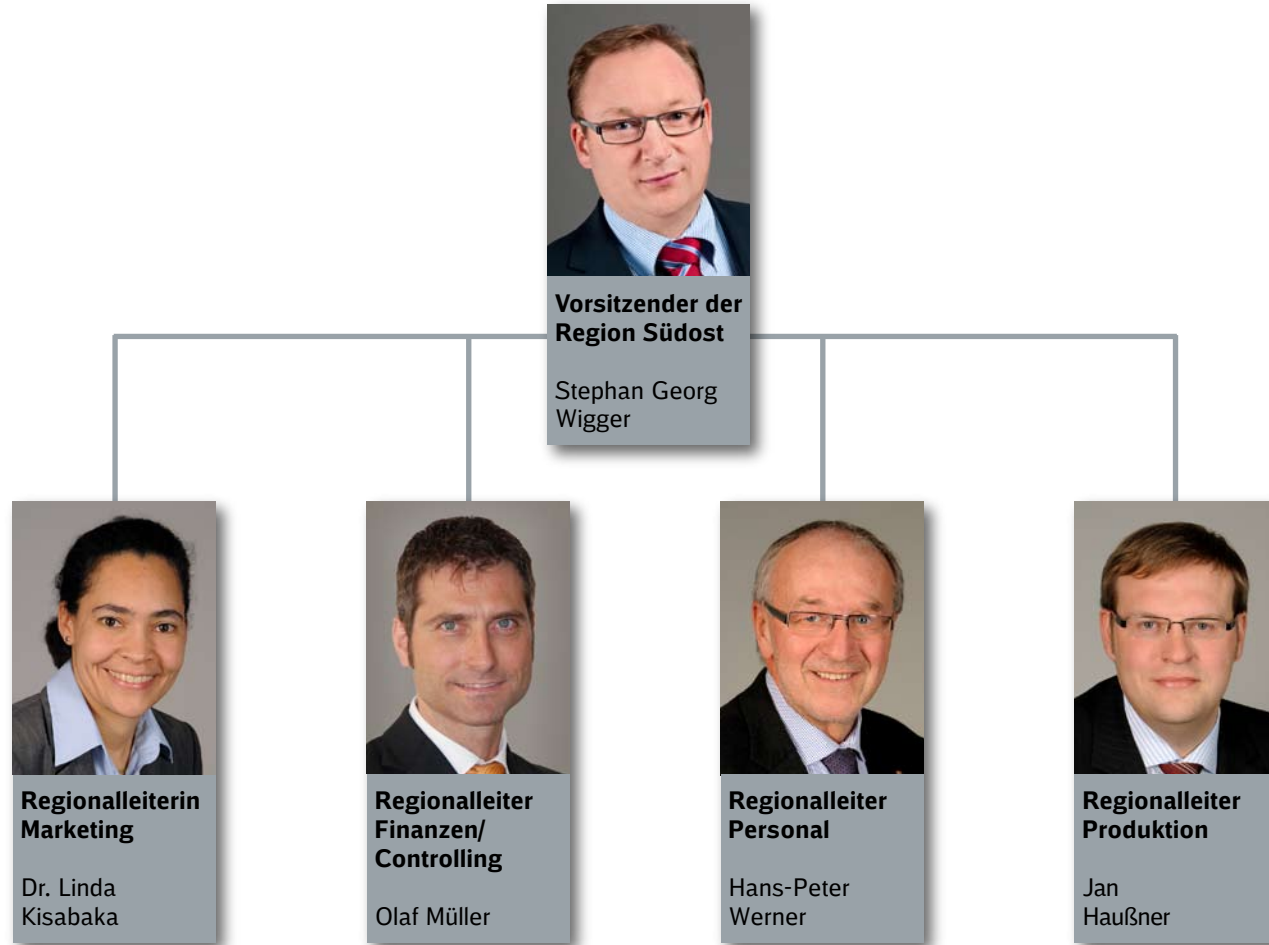
### Innovation

Das Unternehmen und seine Mitarbeiter sind offen gegenüber neuen Anforderungen, interessiert an neuem Wissen und kreativ bei der ständigen Verbesserung der Prozesse.



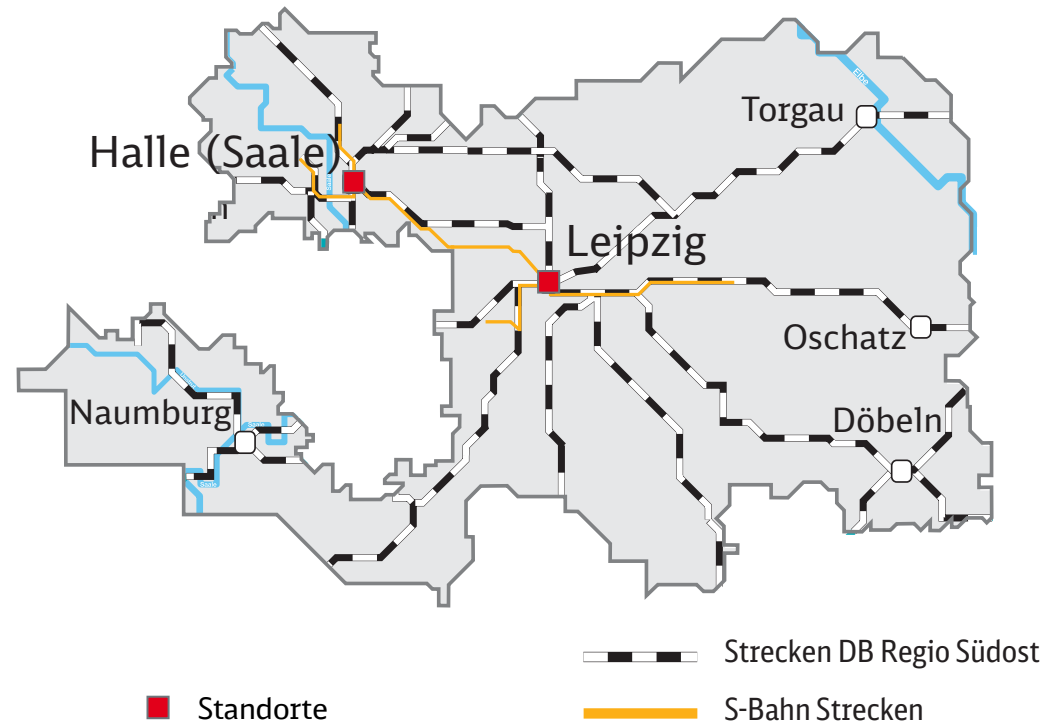
### Verantwortung

Als regionales Unternehmen trägt DB Regio Südost Verantwortung für klima- und umweltfreundlich organisierten Verkehr und für die Region insgesamt.





	Vb Mitteldeutschland
Streckennetz in km	1.555
Verkehrsgeb. in km <sup>2</sup>	5.744
Zug-km/Jahr in Mio	15,6
Personen-km in Mio	637,3
Reisende/Jahr in Mio	19
Reisende/Tag	52.139
Züge/Jahr	249.610
Züge/Tag	684
Mitarbeiter	914
bediente Stationen	251
Umsatz in Mio Euro	203,0



Verkehrsraum, Stand: 31.12.2010

# DB Regio Südost: Ausbildung und Nachwuchsförderung

## Berufsausbildung

(aktuell 150 Auszubildende\*)



- Eisenbahner/in im Betriebsdienst Fachrichtung Lokführer/Transport
- Kauffrau/-mann für Verkehrsservice
- Mechatroniker/-in

## Duales Studium

(aktuell 15 Dual Studierende\*)



- Dienstleistungsmanagement
- Technisches Management

## Praktika und Diplomarbeiten



- Praktikanten/Diplomanden in technischen und kaufmännischen Bereichen
- Schülerpraktika

## Sonstiges Engagement



- Aktuell 14 Schulkooperationen in den Bundesländern Sachsen, Sachsen-Anhalt und Thüringen

\*Anzahl Auszubildende/Studierende DB Regio Südost Stand 2010; Fotos (4): DB AG

## Fahrzeugauswahl



**Baureihe**

VT 612

**Höchstgeschwindigkeit**

160 km/h

**Leistung**

2 x 560 kW

**Sitzplätze**

148

**Besonderheiten**

Neigetechnik, Klimaanlage, barrierefreies WC



Doppelstock-  
Steuerwagen  
BA 766

160 km/h

-

91

behindertengerecht,  
klimatisiert  
Fahrgastinformationssystem



VT642

120 km/h

2 x 257 kW

123

Niederflureinstieg,  
klimatisierte und  
geräuschgedämmte  
Fahrgasträume,  
Fahrgastinformationssystem



Doppelstock-  
Steuerwagen  
BA 760 und 778

140 km/h

-

93-110

behindertengerecht,  
Fahrgastinformationssystem



Elektrische  
Lokomotive  
BR 143

120 km/h

3720 kW

-

ausschließlich im  
Nahverkehr eingesetzt,  
z.T. Wendezugsteuerung

Abkürzungen: ET Elektrotriebwagen, VT Verbrennungstriebwagen, BA Bauart, BR Baureihe; Fotos (5): DB AG

---

## Verkehrsvertrag von DB Regio mit dem Zweckverband für den Nahverkehrsraum Leipzig (ZVNL)

---

- seit 2006 bis 2015 werden erbracht
- Leistungen im Schienenpersonennahverkehr in den Landkreisen Leipzig und Nordsachsen sowie der Stadt Leipzig

---

## Verkehrsvertrag von DB Regio mit dem Land Sachsen-Anhalt

---

- seit 2003 bis 2015 werden erbracht
- Leistungen im Einzugsgebiet des Verkehrsbetriebes Mitteldeutschland im Land Sachsen-Anhalt



## Sachsen-, Sachsen-Anhalt- und Thüringen-Ticket

Kreuz und quer durch Sachsen, Sachsen-Anhalt und Thüringen

Ein Tag, eine Person, 21 €, jede weitere Person 3 €,

bis zu 5 Personen



## DB Monatskarte im ABO

12 Monate fahren - für max. 10 Monate zahlen

Dazu eine kostenlose BahnCard 25



## Mittenrein Reisen und die Schätze der Region entdecken

Erlebnis-Sparpaket mit den besten Ausflugszielen rund um Leipzig

Dazu ein Bonus-Programm zum sammeln und gewinnen.



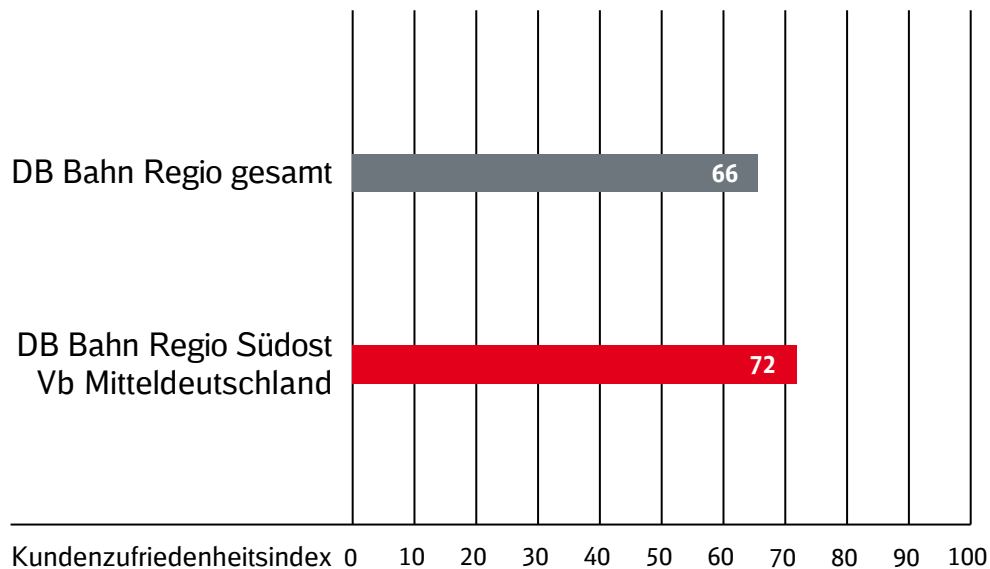
## Hopper-Ticket in Thüringen und Sachsen-Anhalt

Gilt für eine Person innerhalb von Sachsen-Anhalt und Thüringen

An einem Tag bis zu 50 km hin- und zurückfahren

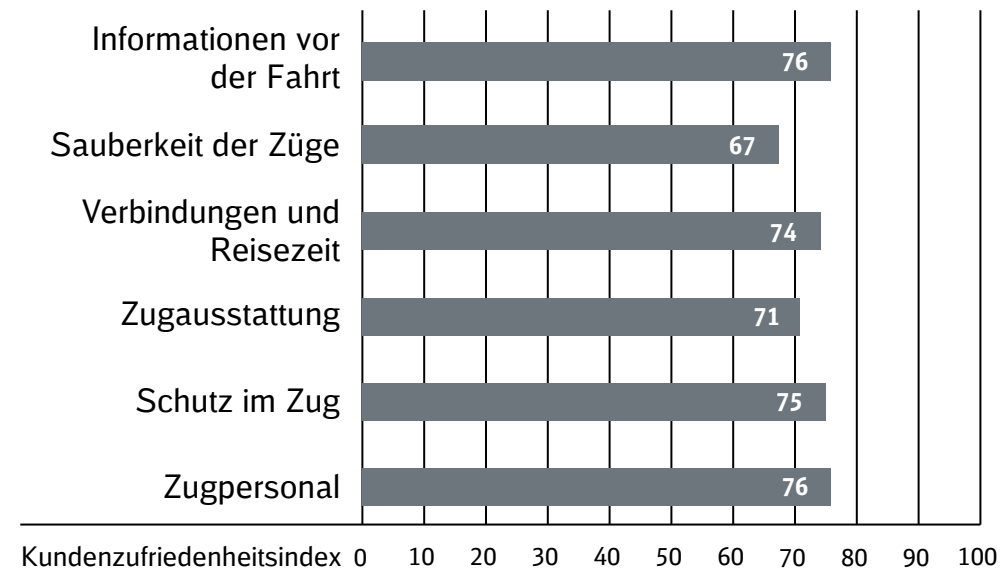
Für 7 €

## Gesamtzufriedenheit im Vergleich zu DB Bahn Regio gesamt



Die Kunden der DB Bahn Regio Südost des Vb Mitteldeutschland sind zufriedener als die Gesamtheit der Kunden der DB Regio AG.

## Kundenzufriedenheit Vb Mitteldeutschland - ausgewählte Faktoren



Die Faktoren Informationen, Sauberkeit der Züge, Leistungen/Verbindungen, Züge/Zugausstattung, Schutz und Personal beeinflussen maßgeblich die Gesamtzufriedenheit.

Quelle: Infasstudie zur Kundenzufriedenheit DB Bahn Regio, Befragung Frühjahr 2011